

## Rapport de mission de repérage des matériaux et produits contenant de l'amiante avant réalisation de travaux

R. 4412-97 modifié par le décret 2012-639 du 4 mai 2012  
Norme NF X 46-020

3 SQUARE DE LORIENT-APT 501

77000 MELUN



## A \ INFORMATIONS GENERALES

### A.1 \ DESIGNATION DU BÂTIMENT

Nature du bâtiment :		Adresse :	3 SQUARE DE LORIENT-APT 501 77000 MELUN
Cat. Du bâtiment :		Bâtiment :	
Etage :		Porte :	
Ref Cadastrale :	NC	Propriété de :	OPH77 10 AVENUE CHARLES PEGUY 77000 MELUN

### A.2 \ DESIGNATION DU DONNEUR D'ORDRE

Nom :	OPH77	Documents remis :	
Adresse :	10 AVENUE CHARLES PEGUY 77000 MELUN	Moyens mis à disposition :	

### A.3 \ EXECUTION DE LA MISSION

RAPPORT N° :	13LDB0501	Laboratoire d'Analyses :	ITGA
Repérage réalisé le :	25/09/2017	Adresse laboratoire :	3 RUE ARMAND HERPIN LACROIX - CS 46537 35065 RENNES CEDEX
Accompagnateur :		Numéro d'accréditation :	1-5967
Par :	Mickaël JULIEN	Organisme d'assurance professionnelle :	ALLIANZ
N° certificat :	CPDI 4129	Adresse assurance :	Direction Opérations Entreprises 5C Esplanade Charles de Gaulle 33081 BORDEAUX CEDEX
Date d'obtention :	01/01/2017	N° de contrat d'assurance :	55897385
Organisme certificateur	I.CERT Parc Edonia - Bâtiment G - Rue de la Terre Victoria - 35760 SAINT-GREGOIRE	Date de validité :	31/12/2017

## B \ CACHET DU DIAGNOSTIQUEUR

FAIT A AVESNES LES BAPAUME LE 23/10/2017

Cabinet : EXPERT HABITAT

Nom du responsable : DEMOULIN Frédéric

Nom du diagnostiqueur : Mickaël JULIEN



Rapport N° : 13LDB0501      25/09/2017  
Date d'édition : 23/10/2017

2/60

## C\ SOMMAIRE

### Table des matières

A \ INFORMATIONS GENERALES .....	2
A.1 \ DESIGNATION DU BÂTIMENT .....	2
A.2 \ DESIGNATION DU DONNEUR D'ORDRE .....	2
A.3 \ EXECUTION DE LA MISSION.....	2
B \ CACHET DU DIAGNOSTIQUEUR .....	2
C \ SOMMAIRE .....	3
D \ CONCLUSIONS .....	4
E \ PROGRAMME DE REPERAGE .....	7
F \ CONDITIONS DE REALISATION DU REPERAGE .....	9
G \ RAPPORTS PRECEDENTS.....	<b>Erreur ! Signet non défini.</b>
H \ RESULTATS DETAILLES DU REPERAGE .....	9
ANNEXE 1 – PHOTOS DES ELEMENTS AMIANTES ET/OU NON AMIANTES.....	21
ANNEXE 2 – CROQUIS DE LOCALISATION DE PRELEVEMENTS.....	39
ANNEXE 3 – PROCES VERBAUX D'ANALYSES.....	41
ANNEXE 4 – RECOMMANDATIONS GÉNÉRALES DE SÉCURITÉ.....	<b>Erreur ! Signet non défini.</b>
1. Informations générales .....	<b>Erreur ! Signet non défini.</b>
a) Dangerosité de l'amiante .....	<b>Erreur ! Signet non défini.</b>
b) Présence d'amiante dans des matériaux et produits en bon état de conservation.....	<b>Erreur ! Signet non défini.</b>
2. Intervention de professionnels soumis aux dispositions du code du travail.....	<b>Erreur ! Signet non défini.</b>
3. Recommandations générales de sécurité.....	<b>Erreur ! Signet non défini.</b>
4. Gestion des déchets contenant de l'amiante .....	<b>Erreur ! Signet non défini.</b>
a. Conditionnement des déchets .....	<b>Erreur ! Signet non défini.</b>
b. Apport en déchèterie.....	<b>Erreur ! Signet non défini.</b>
c. Filières d'élimination des déchets.....	<b>Erreur ! Signet non défini.</b>
d. Information sur les déchèteries et les installations d'élimination des déchets d'amiante	<b>Erreur ! Signet non défini.</b>
e. Traçabilité.....	<b>Erreur ! Signet non défini.</b>
ATTESTATION(S).....	57
CERTIFICAT DE QUALIFICATION .....	58

## D\ CONCLUSIONS

**Dans le cadre de la mission décrite en tête de rapport, il a été repéré des matériaux et produits contenant de l'amiante**

PIECE	ETAGE	ELEMENTS	DESCRIPTIF LABORATOIRE	REPERAGE	Echantillon	METHODE	ETAT	RESULTAT
Entrée		Dalle de sol	Dalle dure cassante grise	Sol	13LDB0501P009	RESULTAT ANALYSE	BON ETAT	Fr1:Amiante détecté (Chrysotile)
Entrée		Dalle de sol	Colle bitumineuse noire	Sol	13LDB0501P009	RESULTAT ANALYSE	BON ETAT	Fr2:Amiante détecté (Chrysotile)
Séjour		Dalle de sol	Dalle dure cassante grise	Sol	13LDB0501P010	RESULTAT ANALYSE	DEGRADATION PARTIELLE	Fr1:Amiante détecté (Chrysotile)
Séjour		Dalle de sol	Revêtement cassant marron non séparable + colle polymère incolore non séparable + colle bitumineuse noire + ragréage gris hétérogène non séparable	Sol	13LDB0501P010	RESULTAT ANALYSE	DEGRADATION PARTIELLE	Fr2:Amiante détecté (Chrysotile)
Chambre 3		Dalle de sol	Dalle dure cassante grise	Sol	13LDB0501P012	RESULTAT ANALYSE	DEGRADATION PARTIELLE	Fr1:Amiante détecté (Chrysotile)
Chambre 3		Dalle de sol	Colle bitumineuse noire	Sol	13LDB0501P012	RESULTAT ANALYSE	DEGRADATION PARTIELLE	Fr2:Amiante détecté (Chrysotile)
WC		Revêtement souple	Colle polymère jaune non séparable + colle bitumineuse	Sol	13LDB0501P002	RESULTAT ANALYSE	DEGRADATION PARTIELLE	Fr2:Amiante détecté (Chrysotile)

Rapport N° : 13LDB0501      25/09/2017

Date d'édition : 23/10/2017

4/60

EXPERT HABITAT & INDUSTRIE INGENIERIE – 21 route d'Albert 62450 AVESNES LES BAPAUME

Téléphone : 03.21.73.41.44 – Fax 03 21 73 94 79

Site : [www.experthabitat.com](http://www.experthabitat.com)

SAS au capital de 55 000 € - Siret n° 479 076 838 00032

PIECE	ETAGE	ELEMENTS	DESCRIPTIF LABORATOIRE	REPERAGE	Echantillon	METHODE	ETAT	RESULTAT
			noire + ragréage gris non séparable					
Salle de bains		Dalle de sol	Colle bitumineuse noire + colle polymère jaune non séparable + ragréage gris non séparable	Sol	13LDB0501P00 3	RESULTAT ANALYSE	DEGRADATIO N PARTIELLE	Fr2:Amiant e détecté (Chrysotile)
Cuisine		Dalle de sol	Colle polymère jaune non séparable + ragréage gris hétérogène + colle bitumineuse noire non séparable	Sol	13LDB0501P01 4	RESULTAT ANALYSE	DEGRADATIO N PARTIELLE	Fr2:Amiant e détecté (Chrysotile)
Couloir		Dalle de sol	Dalle dure cassante grise	Sol	13LDB0501P00 9	Z S O	BON ETAT	Fr1:Amiant e détecté (Chrysotile)
Couloir		Dalle de sol	Colle bitumineuse noire	Sol	13LDB0501P00 9	Z S O	BON ETAT	Fr2:Amiant e détecté (Chrysotile)
Entrée		Dalle de sol	Dalle dure cassante grise	Sol	13LDB0501P00 9	Z S O	BON ETAT	Fr1:Amiant e détecté (Chrysotile)
Entrée		Dalle de sol	Colle bitumineuse noire	Sol	13LDB0501P00 9	Z S O	BON ETAT	Fr2:Amiant e détecté (Chrysotile)
Placard 1		Dalle de sol	Dalle dure cassante grise	Sol	13LDB0501P00 9	Z S O	BON ETAT	Fr1:Amiant e détecté (Chrysotile)
Placard 1		Dalle de sol	Colle bitumineuse noire	Sol	13LDB0501P00 9	Z S O	BON ETAT	Fr2:Amiant e détecté (Chrysotile)
Placard 2		Dalle de sol	Dalle dure cassante grise	Sol	13LDB0501P00 9	Z S O	BON ETAT	Fr1:Amiant e détecté (Chrysotile)
Placard 2		Dalle de sol	Colle bitumineuse noire	Sol	13LDB0501P00 9	Z S O	BON ETAT	Fr2:Amiant e détecté (Chrysotile)
Séjour		Dalle de sol	Dalle dure cassante grise	Sol	13LDB0501P01 0	Z S O	DEGRADATIO N PARTIELLE	Fr1:Amiant e détecté (Chrysotile)

PIECE	ETAGE	ELEMENTS	DESCRIPTIF LABORATOIRE	REPERAGE	Echantillon	METHODE	ETAT	RESULTAT
Séjour		Dalle de sol	Revêtement cassant marron non séparable + colle polymère incolore non séparable + colle bitumineuse noire + ragréage gris hétérogène non séparable	Sol	13LDB0501P010	Z S O	DEGRADATION PARTIELLE	Fr2:Amiante détecté (Chrysotile)
Chambre 3		Dalle de sol	Dalle dure cassante grise	Sol	13LDB0501P012	Z S O	DEGRADATION PARTIELLE	Fr1:Amiante détecté (Chrysotile)
Chambre 3		Dalle de sol	Colle bitumineuse noire	Sol	13LDB0501P012	Z S O	DEGRADATION PARTIELLE	Fr2:Amiante détecté (Chrysotile)
WC		Revêtement souple	Colle polymère jaune non séparable + colle bitumineuse noire + ragréage gris non séparable	Sol	13LDB0501P002	Z S O	DEGRADATION PARTIELLE	Fr2:Amiante détecté (Chrysotile)
Loggia		Dalle de sol	Colle bitumineuse noire + colle polymère jaune non séparable + ragréage gris non séparable	Sol	13LDB0501P003	Z S O	DEGRADATION PARTIELLE	Fr2:Amiante détecté (Chrysotile)
Salle de bains		Dalle de sol	Colle bitumineuse noire + colle polymère jaune non séparable + ragréage gris non séparable	Sol	13LDB0501P003	Z S O	DEGRADATION PARTIELLE	Fr2:Amiante détecté (Chrysotile)
Cuisine		Dalle de sol	Colle polymère jaune non séparable + ragréage gris hétérogène +	Sol	13LDB0501P014	Z S O	DEGRADATION PARTIELLE	Fr2:Amiante détecté (Chrysotile)

PIECE	ETAGE	ELEMENTS	DESCRIPTIF LABORATOIRE	REPERAGE	Echantillon	METHODE	ETAT	RESULTAT
			colle bitumineuse noire non séparable					

ZSO : Zone de Similitude d'Ouvrage

*Liste des locaux non visités concernés par les travaux et justification*

PIECE	ETAGE	STATUT DE VISITE
NEANT		

*Liste des éléments non inspectés et justification*

PIECE	ETAGE	ELEMENTS	REPERAGE	RESULTAT
NEANT				

## E \ PROGRAMME DE REPERAGE

PIECES CONCERNEES	PERIMETRE DU REPERAGE	REPERAGE	TRAVAUX	ELEMENTS	Echantillonnage	REMARQUES PARTICULIERES
Ensemble des pièces	LOGEMENTS COLLECTIFS	Ensemble des zones	DAPP Liste A	Ensemble des éléments	100%	REGLE DE PRELEVEMENT : 1 PAR TYPE
Ensemble des pièces humides	LOGEMENTS COLLECTIFS	Murs et Plafonds	Remise en peinture des murs et plafonds	Enduit / Peinture	100%	REGLE DE PRELEVEMENT : 1 PAR TYPE
Ensemble des pièces sèches	LOGEMENTS COLLECTIFS	Murs et Plafonds	Remise en peinture des murs et plafonds	Enduit / Peinture	100%	REGLE DE PRELEVEMENT : 1 PAR TYPE
Cuisine	LOGEMENTS COLLECTIFS	Murs	Dépose de la faïence	Faïence 1	100%	REGLE DE PRELEVEMENT : 1 PAR TYPE
Ensemble des pièces	LOGEMENTS COLLECTIFS	Sols	Remplacement de tous types de sols	Revêtement de sols	100%	REGLE DE PRELEVEMENT : 1 PAR TYPE
Ensemble des pièces	LOGEMENTS COLLECTIFS	Murs	Remplacement de tous types de sols	Plinthes	100%	REGLE DE PRELEVEMENT : 1 PAR TYPE

Rapport N° : 13LDB0501 25/09/2017

7/60

Date d'édition : 23/10/2017

EXPERT HABITAT &amp; INDUSTRIE INGENIERIE – 21 route d'Albert 62450 AVESNES LES BAPAUME

Téléphone : 03.21.73.41.44 – Fax 03 21 73 94 79

 Site : [www.experthabitat.com](http://www.experthabitat.com)

SAS au capital de 55 000 € - Siret n° 479 076 838 00032



PIECES CONCERNEES	PERIMETRE DU REPERAGE	REPERAGE	TRAVAUX	ELEMENTS	Echantillonnage	REMARQUES PARTICULIERES
Cuisine	LOGEMENTS COLLECTIFS	Sous évier	Remplacement du meuble évier	Revêtement bitumineux / Peinture	100%	REGLE DE PRELEVEMENT : 1 PAR TYPE
Salle de bains	LOGEMENTS COLLECTIFS	Sols	Remplacement de la baignoire	Revêtement de sols	100%	Si baignoire fixé au sol
Salle de bains	LOGEMENTS COLLECTIFS	Murs	Remplacement de la baignoire	Faïence 1	100%	Si impacter par le changement de baignoire
Salle de bains	LOGEMENTS COLLECTIFS	Sous baignoire	Remplacement de la baignoire	Revêtement bitumineux / Peinture	100%	REGLE DE PRELEVEMENT : 1 PAR TYPE
Salle de bains	LOGEMENTS COLLECTIFS	Murs	Remplacement de la baignoire	Enduit / Peinture	100%	Si impacter par le changement de baignoire
Salle de bains	LOGEMENTS COLLECTIFS	Ensemble des zones	Remplacement de la baignoire	Ensemble des éléments	100%	Si éléments suspects pouvant impacter les travaux non indiqués sur la prépa BE

Aucun document disponible

**ELEMENTS A SONDER OU A ANALYSER NON PRESENTS:**



## F \ CONDITIONS DE REALISATION DU REPERAGE

Le repérage amiante avant travaux, contient les informations sur la présence d'amiante dans les matériaux et produits du bâtiment afin d'informer les intervenants réalisant des activités ou interventions sur des matériaux et/ou équipements susceptibles de libérer des fibres d'amiante selon la liste citée dans le cadre E.

Il consiste à identifier et localiser, par inspections visuelles et investigations approfondies pouvant être destructives, l'ensemble des matériaux et produits contenant de l'amiante incorporés ou faisant indissociablement corps avec les locaux et les zones de l'immeuble objet des travaux.

Lorsque l'absence de marquages spécifiques ou de documents ne permet pas à l'opérateur de repérage d'attester de la présence ou de la non présence d'amiante dans les matériaux et produits, des prélèvements seront effectués afin de déterminer par analyse la présence ou non d'amiante.

Procédures de prélèvement :

Les prélèvements sur des matériaux ou produits susceptibles de contenir de l'amiante sont réalisés en vertu des dispositions du Code du Travail.

Le matériel de prélèvement est adapté à l'opération à réaliser afin de générer le minimum de poussières. Dans le cas où une émission de poussières est prévisible, le matériau ou produit est mouillé à l'eau à l'endroit du prélèvement (sauf risque électrique) et, si nécessaire, une protection est mise en place au sol ; de même, le point de prélèvement est stabilisé après l'opération (pulvérisation de vernis ou de laque, par exemple).

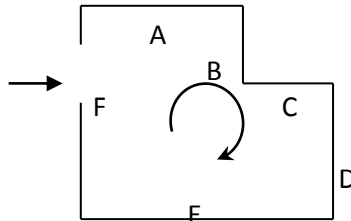
Pour chaque prélèvement, des outils propres et des gants à usage unique sont utilisés afin d'éliminer tout risque de contamination croisée. Dans tous les cas, les équipements de protection individuelle sont à usage unique.

L'accès à la zone à risque (sphère de 1 à 2 mètres autour du point de prélèvement) est interdit pendant l'opération. Si l'accompagnateur doit s'y tenir, il porte les mêmes équipements de protection individuelle que l'opérateur de repérage.

L'échantillon est immédiatement conditionné, après son prélèvement, dans un double emballage individuel étanche.

Les informations sur toutes les conditions existantes au moment du prélèvement susceptible d'influencer l'interprétation des résultats des analyses (environnement du matériau, contamination éventuelle, etc.) seront, le cas échéant, mentionnées dans la fiche d'identification et de cotation en annexe.

Sens du repérage pour évaluer un local :



## G \ RAPPORTS PRECEDENTS

NEANT

## H \ RESULTATS DETAILLES DU REPERAGE

LISTE DES LOCAUX / PARTIES D'IMMEUBLE VISITEES/NON VISITEES CONCERNEES PAR LES TRAVAUX ET JUSTIFICATION

PIECE	ETAGE	JUSTIFICATION	VISITE	TRAVAUX
Placard 1			OUI	CONCERNEE
WC			OUI	CONCERNEE
Loggia			OUI	CONCERNEE
Chambre 1			OUI	CONCERNEE
Placard 2			OUI	CONCERNEE
Chambre 2			OUI	CONCERNEE
Placard 3			OUI	CONCERNEE
Séjour			OUI	CONCERNEE
Chambre 3			OUI	CONCERNEE
Couloir			OUI	CONCERNEE
Entrée			OUI	CONCERNEE
Cuisine			OUI	CONCERNEE
Salle de bains			OUI	CONCERNEE

### DESCRIPTION DES REVETEMENTS EN PLACE AU JOUR DE LA VISITE

PIECE	MUR1	MUR2	MUR3	MUR4	PLANCHER BAS	PLANCHER HAUT	PORTES	FENETRE1	FENETRE2
Placard 1	Béton	Carreaux de plâtre			Dalle béton	Dalle béton			
WC	Béton	Carreaux			Dalle béton	Dalle béton	BOIS		

Rapport N° : 13LDB0501

25/09/2017

10/60

Date d'édition : 23/10/2017

EXPERT HABITAT & INDUSTRIE INGENIERIE – 21 route d'Albert 62450 AVESNES LES BAPAUME

Téléphone : 03.21.73.41.44 – Fax 03 21 73 94 79

Site : [www.experthabitat.com](http://www.experthabitat.com)

SAS au capital de 55 000 € - Siret n° 479 076 838 00032

PIECE	MUR1	MUR2	MUR3	MUR4	PLANCHER BAS	PLANCHER HAUT	PORTES	FENETRE1	FENETRE2
Loggia	Béton	de plâtre Plaques de plâtre			Dalle béton	Dalle béton		PVC	
Chambre 1	Béton	Carreaux de plâtre			Dalle béton		BOIS	PVC	
Placard 2	Carreaux de plâtre				Dalle béton	Dalle béton	BOIS		
Chambre 2	Carreaux de plâtre	Béton			Dalle béton	Dalle béton	BOIS	PVC	
Placard 3	Carreaux de plâtre	Béton			Dalle béton	Dalle béton	BOIS		
Séjour	Béton	Carreaux de plâtre			Dalle béton	Dalle béton	BOIS	PVC	
Chambre 3	Béton				Dalle béton	Dalle béton	BOIS	PVC	
Couloir	Carreaux de plâtre	Béton			Dalle béton	Dalle béton	BOIS		
Entrée	Carreaux de plâtre	Béton			Dalle béton	Dalle béton	METALLIQUE		
Cuisine	Carreaux de plâtre	Béton			Dalle béton	Dalle béton	BOIS	PVC	
Salle de bains	Carreaux de plâtre	Béton			Dalle béton	Dalle béton	BOIS		

**LA LISTE DES MATERIAUX OU PRODUITS CONTENANT DE L'AMIANTE, SUR ZONE DE SIMILITUDE D'OUVRAGE ET SUR JUGEMENT PERSONNEL**

PIECE	ETAGE	ELEMENTS	DESCRIPTIF LABORATOIRE	Echantillon	REPERAGE	ETAT	RESULTAT	METHODE
Couloir		Dalle de sol	Dalle dure cassante grise	13LDB0501P009	Sol	BON ETAT	Fr1:Amiante détecté (Chrysotile)	Z S O
Couloir		Dalle de sol	Colle bitumineuse noire	13LDB0501P009	Sol	BON ETAT	Fr2:Amiante détecté (Chrysotile)	Z S O
Entrée		Dalle de sol	Dalle dure cassante grise	13LDB0501P009	Sol	BON ETAT	Fr1:Amiante détecté (Chrysotile)	Z S O
Entrée		Dalle de sol	Colle bitumineuse noire	13LDB0501P009	Sol	BON ETAT	Fr2:Amiante détecté (Chrysotile)	Z S O
Placard 1		Dalle de sol	Dalle dure cassante grise	13LDB0501P009	Sol	BON ETAT	Fr1:Amiante détecté	Z S O

Rapport N° : 13LDB0501 25/09/2017

11/60

Date d'édition : 23/10/2017

EXPERT HABITAT & INDUSTRIE INGENIERIE – 21 route d'Albert 62450 AVESNES LES BAPAUME

Téléphone : 03.21.73.41.44 – Fax 03 21 73 94 79

Site : [www.experthabitat.com](http://www.experthabitat.com)

SAS au capital de 55 000 € - Siret n° 479 076 838 00032

PIECE	ETAGE	ELEMENTS	DESCRIPTIF LABORATOIRE	Echantillon	REPERAGE	ETAT	RESULTAT	METHODE
							(Chrysotile)	
Placard 1		Dalle de sol	Colle bitumineuse noire	13LDB0501P009	Sol	BON ETAT	Fr2:Amiante détecté (Chrysotile)	Z S O
Placard 2		Dalle de sol	Dalle dure cassante grise	13LDB0501P009	Sol	BON ETAT	Fr1:Amiante détecté (Chrysotile)	Z S O
Placard 2		Dalle de sol	Colle bitumineuse noire	13LDB0501P009	Sol	BON ETAT	Fr2:Amiante détecté (Chrysotile)	Z S O
Séjour		Dalle de sol	Dalle dure cassante grise	13LDB0501P010	Sol	DEGRADATION PARTIELLE	Fr1:Amiante détecté (Chrysotile)	Z S O
Séjour		Dalle de sol	Revêtement cassant marron non séparable + colle polymère incolore non séparable + colle bitumineuse noire + ragréage gris hétérogène non séparable	13LDB0501P010	Sol	DEGRADATION PARTIELLE	Fr2:Amiante détecté (Chrysotile)	Z S O
Chambre 3		Dalle de sol	Dalle dure cassante grise	13LDB0501P012	Sol	DEGRADATION PARTIELLE	Fr1:Amiante détecté (Chrysotile)	Z S O
Chambre 3		Dalle de sol	Colle bitumineuse noire	13LDB0501P012	Sol	DEGRADATION PARTIELLE	Fr2:Amiante détecté (Chrysotile)	Z S O
WC		Revêtement souple	Colle polymère jaune non séparable + colle bitumineuse noire + ragréage gris non séparable	13LDB0501P002	Sol	DEGRADATION PARTIELLE	Fr2:Amiante détecté (Chrysotile)	Z S O
Loggia		Dalle de sol	Colle bitumineuse noire + colle polymère jaune non séparable + ragréage gris	13LDB0501P003	Sol	DEGRADATION PARTIELLE	Fr2:Amiante détecté (Chrysotile)	Z S O

PIECE	ETAGE	ELEMENTS	DESCRIPTIF LABORATOIRE	Echantillon	REPERAGE	ETAT	RESULTAT	METHODE
			non séparable					
Salle de bains		Dalle de sol	Colle bitumineuse noire + colle polymère jaune non séparable + ragréage gris non séparable	13LDB0501P003	Sol	DEGRADATION PARTIELLE	Fr2:Amiante détecté (Chrysotile)	Z S O
Cuisine		Dalle de sol	Colle polymère jaune non séparable + ragréage gris hétérogène + colle bitumineuse noire non séparable	13LDB0501P014	Sol	DEGRADATION PARTIELLE	Fr2:Amiante détecté (Chrysotile)	Z S O

**LA LISTE DES MATERIAUX OU PRODUITS CONTENANT DE L'AMIANTE, APRES ANALYSE**

PIECE	ETAGE	ELEMENTS	DESCRIPTIF LABORATOIRE	Echantillon	REPERAGE	ETAT	RESULTAT
Entrée		Dalle de sol	Dalle dure cassante grise	13LDB0501P009	Sol	BON ETAT	Fr1:Amiante détecté (Chrysotile)
Entrée		Dalle de sol	Colle bitumineuse noire	13LDB0501P009	Sol	BON ETAT	Fr2:Amiante détecté (Chrysotile)
Séjour		Dalle de sol	Dalle dure cassante grise	13LDB0501P010	Sol	DEGRADATION PARTIELLE	Fr1:Amiante détecté (Chrysotile)
Séjour		Dalle de sol	Revêtement cassant marron non séparable + colle polymère incolore non séparable + colle bitumineuse noire + ragréage gris hétérogène non séparable	13LDB0501P010	Sol	DEGRADATION PARTIELLE	Fr2:Amiante détecté (Chrysotile)
Chambre 3		Dalle de sol	Dalle dure cassante grise	13LDB0501P012	Sol	DEGRADATION PARTIELLE	Fr1:Amiante détecté (Chrysotile)
Chambre 3		Dalle de sol	Colle	13LDB0501P012	Sol	DEGRADATION	Fr2:Amiante

Rapport N° : 13LDB0501

25/09/2017

13/60

Date d'édition : 23/10/2017

EXPERT HABITAT & INDUSTRIE INGENIERIE – 21 route d'Albert 62450 AVESNES LES BAPAUME

Téléphone : 03.21.73.41.44 – Fax 03 21 73 94 79

Site : [www.experthabitat.com](http://www.experthabitat.com)

SAS au capital de 55 000 € - Siret n° 479 076 838 00032

PIECE	ETAGE	ELEMENTS	DESCRIPTIF LABORATOIRE	Echantillon	REPERAGE	ETAT	RESULTAT
			bitumineuse noire			PARTIELLE	déecté (Chrysotile)
WC		Revêtement souple	Colle polymère jaune non séparable + colle bitumineuse noire + ragréage gris non séparable	13LDB0501P002	Sol	DEGRADATION PARTIELLE	Fr2:Amiante déecté (Chrysotile)
Salle de bains		Dalle de sol	Colle bitumineuse noire + colle polymère jaune non séparable + ragréage gris non séparable	13LDB0501P003	Sol	DEGRADATION PARTIELLE	Fr2:Amiante déecté (Chrysotile)
Cuisine		Dalle de sol	Colle polymère jaune non séparable + ragréage gris hétérogène + colle bitumineuse noire non séparable	13LDB0501P014	Sol	DEGRADATION PARTIELLE	Fr2:Amiante déecté (Chrysotile)

LA LISTE DES MATERIAUX SUSCEPTIBLES DE CONTENIR DE L'AMIANTE, MAIS N'EN CONTENANT PAS.

PIECE	ETAGE	ELEMENTS	DESCRIPTIF LABORATOIRE	Echantillon	REPERAGE	ETAT	RESULTAT	METHODE
Chambre 1		Dalle de sol	Revêtement cassant marron + colle polymère incolore non séparable + ragréage gris hétérogène	13LDB0501P001	Sol	DEGRADATION PARTIELLE	Amiante non déecté	RESULTAT ANALYSE
WC		Revêtement souple	Revêtement souple beige + matériau gris hétérogène	13LDB0501P002	Sol	DEGRADATION PARTIELLE	Fr1:Amiante non déecté	RESULTAT ANALYSE
Salle de bains		Dalle de sol	Revêtement bicouche souple beige et rouge +	13LDB0501P003	Sol	DEGRADATION PARTIELLE	Fr1:Amiante non déecté	RESULTAT ANALYSE

Rapport N° : 13LDB0501 25/09/2017

14/60

Date d'édition : 23/10/2017

EXPERT HABITAT & INDUSTRIE INGENIERIE – 21 route d'Albert 62450 AVESNES LES BAPAUME

Téléphone : 03.21.73.41.44 – Fax 03 21 73 94 79

Site : [www.experthabitat.com](http://www.experthabitat.com)

SAS au capital de 55 000 € - Siret n° 479 076 838 00032

PIECE	ETAGE	ELEMENTS	DESCRIPTIF LABORATOIRE	Echantillon	REPERAGE	ETAT	RESULTAT	METHODE
			matériau compact gris hétérogène					
Salle de bains		Enduit	Enduit plâtreux blanc en vrac non séparable + peinture non séparable	13LDB0501P004	Mur A	DEGRADATION PARTIELLE	Amiante non détecté	RESULTAT ANALYSE
Salle de bains		Enduit béton	Enduit plâtreux blanc en vrac non séparable + peinture non séparable	13LDB0501P005	Plafond	DEGRADATION PARTIELLE	Amiante non détecté	RESULTAT ANALYSE
Loggia		Enduit / Peinture plaque de plâtre	Enduit plâtreux blanc en vrac non séparable + peinture non séparable + carton non séparable	13LDB0501P006	Mur D	DEGRADATION PARTIELLE	Amiante non détecté	RESULTAT ANALYSE
Chambre 2		Dalle de sol	Revêtement cassant marron + revêtement cassant gris + colle polymère jaune non séparable + ragréage marron + matériau gris hétérogène	13LDB0501P007	Sol	BON ETAT	Amiante non détecté	RESULTAT ANALYSE
Chambre 2		Enduit béton	Enduit plâtreux blanc en vrac non séparable + peintures multiples non séparable	13LDB0501P008	Mur E	BON ETAT	Amiante non détecté	RESULTAT ANALYSE
Séjour		Enduit béton	Enduit plâtreux blanc en vrac non séparable + peinture non séparable	13LDB0501P011	Plafond	BON ETAT	Amiante non détecté	RESULTAT ANALYSE
Couloir		Enduit	Enduit plâtreux blanc en vrac non séparable + peintures	13LDB0501P013	Mur E	DEGRADATION PARTIELLE	Amiante non détecté	RESULTAT ANALYSE



PIECE	ETAGE	ELEMENTS	DESCRIPTIF LABORATOIRE	Echantillon	REPERAGE	ETAT	RESULTAT	METHODE
			multiples non séparable					
Cuisine		Dalle de sol	Revêtement cassant marron	13LDB0501P014	Sol	DEGRADATION PARTIELLE	Fr1:Amiante non détecté	RESULTAT ANALYSE
Cuisine		Enduit béton	Enduit plâtreux blanc en vrac non séparable + peintures multiples non séparable	13LDB0501P015	Mur C	BON ETAT	Amiante non détecté	RESULTAT ANALYSE
Cuisine		Faïence 1	Colle grise non séparable + matériau compact gris hétérogène + carrelage	13LDB0501P016	Paillasse	DEGRADATION PARTIELLE	Amiante non détecté	RESULTAT ANALYSE
Entrée		Dalle de sol	Ragréage gris hétérogène	13LDB0501P009	Sol	BON ETAT	Fr3:Amiante non détecté	RESULTAT ANALYSE
Chambre 3		Dalle de sol	Ragréage gris hétérogène	13LDB0501P012	Sol	DEGRADATION PARTIELLE	Fr3:Amiante non détecté	RESULTAT ANALYSE
Chambre 1		Dalle de sol	Revêtement cassant marron + colle polymère incolore non séparable + ragréage gris hétérogène	13LDB0501P001	Sol	DEGRADATION PARTIELLE	Amiante non détecté	Z S O
Placard 3		Dalle de sol	Revêtement cassant marron + colle polymère incolore non séparable + ragréage gris hétérogène	13LDB0501P001	Sol	DEGRADATION PARTIELLE	Amiante non détecté	Z S O
WC		Revêtement souple	Revêtement souple beige + matériau gris hétérogène	13LDB0501P002	Sol	DEGRADATION PARTIELLE	Fr1:Amiante non détecté	Z S O
Loggia		Dalle de sol	Revêtement bicouche souple beige et	13LDB0501P003	Sol	DEGRADATION PARTIELLE	Fr1:Amiante non détecté	Z S O

PIECE	ETAGE	ELEMENTS	DESCRIPTIF LABORATOIRE	Echantillon	REPERAGE	ETAT	RESULTAT	METHODE
			rouge + matériau compact gris hétérogène					
Salle de bains		Dalle de sol	Revêtement bicouche souple beige et rouge + matériau compact gris hétérogène	13LDB0501P003	Sol	DEGRADATION PARTIELLE	Fr1:Amiante non détecté	Z S O
Cuisine		Enduit béton	Enduit plâtreux blanc en vrac non séparable + peinture non séparable	13LDB0501P005	Plafond	DEGRADATION PARTIELLE	Amiante non détecté	Z S O
Salle de bains		Enduit béton	Enduit plâtreux blanc en vrac non séparable + peinture non séparable	13LDB0501P005	Plafond	DEGRADATION PARTIELLE	Amiante non détecté	Z S O
WC		Enduit béton	Enduit plâtreux blanc en vrac non séparable + peinture non séparable	13LDB0501P005	Plafond	DEGRADATION PARTIELLE	Amiante non détecté	Z S O
Chambre 2		Dalle de sol	Revêtement cassant marron + revêtement cassant gris + colle polymère jaune non séparable + ragréage marron + matériau gris hétérogène	13LDB0501P007	Sol	BON ETAT	Amiante non détecté	Z S O
Chambre 1		Enduit béton	Enduit plâtreux blanc en vrac non séparable + peinture non séparable	13LDB0501P011	Plafond	BON ETAT	Amiante non détecté	Z S O
Chambre 2		Enduit béton	Enduit plâtreux blanc en vrac non séparable + peinture non	13LDB0501P011	Plafond	BON ETAT	Amiante non détecté	Z S O

PIECE	ETAG E	ELEMENTS	DESCRIPTIF LABORATOIR E	Echantillon	REPERAG E	ETAT	RESULTAT	METHOD E
			séparable					
Chambre 3		Enduit béton	Enduit plâtreux blanc en vrac non séparable + peinture non séparable	13LDB0501P01 1	Plafond	BON ETAT	Amiante non détecté	Z S O
Couloir		Enduit béton	Enduit plâtreux blanc en vrac non séparable + peinture non séparable	13LDB0501P01 1	Plafond	BON ETAT	Amiante non détecté	Z S O
Entrée		Enduit béton	Enduit plâtreux blanc en vrac non séparable + peinture non séparable	13LDB0501P01 1	Plafond	BON ETAT	Amiante non détecté	Z S O
Loggia		Enduit béton	Enduit plâtreux blanc en vrac non séparable + peinture non séparable	13LDB0501P01 1	Plafond	BON ETAT	Amiante non détecté	Z S O
Placard 1		Enduit béton	Enduit plâtreux blanc en vrac non séparable + peinture non séparable	13LDB0501P01 1	Plafond	BON ETAT	Amiante non détecté	Z S O
Placard 2		Enduit béton	Enduit plâtreux blanc en vrac non séparable + peinture non séparable	13LDB0501P01 1	Plafond	BON ETAT	Amiante non détecté	Z S O
Placard 3		Enduit béton	Enduit plâtreux blanc en vrac non séparable + peinture non séparable	13LDB0501P01 1	Plafond	BON ETAT	Amiante non détecté	Z S O
Séjour		Enduit béton	Enduit plâtreux blanc en vrac non séparable + peinture non séparable	13LDB0501P01 1	Plafond	BON ETAT	Amiante non détecté	Z S O
Cuisine		Dalle de sol	Revêtement cassant marron	13LDB0501P01 4	Sol	DEGRADATION PARTIELLE	Fr1:Amiante non détecté	Z S O
Couloir		Dalle de sol	Ragréage gris hétérogène	13LDB0501P00 9	Sol	BON ETAT	Fr3:Amiante non	Z S O

PIECE	ETAGE	ELEMENTS	DESCRIPTIF LABORATOIRE	Echantillon	REPERAGE	ETAT	RESULTAT	METHODE
Entrée		Dalle de sol	Ragréage gris hétérogène	13LDB0501P009	Sol	BON ETAT	déecté Fr3:Amiante non déecté	Z S O
Placard 1		Dalle de sol	Ragréage gris hétérogène	13LDB0501P009	Sol	BON ETAT	Fr3:Amiante non déecté	Z S O
Placard 2		Dalle de sol	Ragréage gris hétérogène	13LDB0501P009	Sol	BON ETAT	Fr3:Amiante non déecté	Z S O
Chambre 3		Dalle de sol	Ragréage gris hétérogène	13LDB0501P012	Sol	DEGRADATION PARTIELLE	Fr3:Amiante non déecté	Z S O
WC		Enduit	Enduit plâtreux blanc en vrac non séparable + peinture non séparable	13LDB0501P004	Mur D	DEGRADATION PARTIELLE	Amiante non déecté	Z S O
Loggia		Enduit / Peinture plaque de plâtre	Enduit plâtreux blanc en vrac non séparable + peinture non séparable + carton non séparable	13LDB0501P006	Mur D	DEGRADATION PARTIELLE	Amiante non déecté	Z S O
Cuisine		Enduit béton	Enduit plâtreux blanc en vrac non séparable + peintures multiples non séparable	13LDB0501P015	Mur C	BON ETAT	Amiante non déecté	Z S O
Cuisine		Enduit béton	Enduit plâtreux blanc en vrac non séparable + peintures multiples non séparable	13LDB0501P015	Mur D	BON ETAT	Amiante non déecté	Z S O
Salle de bains		Enduit béton	Enduit plâtreux blanc en vrac non séparable + peintures multiples non séparable	13LDB0501P015	Mur B	BON ETAT	Amiante non déecté	Z S O
Salle de bains		Enduit béton	Enduit plâtreux blanc en vrac non séparable	13LDB0501P015	Mur C	BON ETAT	Amiante non déecté	Z S O

PIECE	ETAGE	ELEMENTS	DESCRIPTIF LABORATOIRE	Echantillon	REPERAGE	ETAT	RESULTAT	METHODE
			+ peintures multiples non séparable					
Salle de bains		Enduit béton	Enduit plâtreux blanc en vrac non séparable + peintures multiples non séparable	13LDB0501P01 5	Mur D	BON ETAT	Amiante non détecté	Z S O
Cuisine		Enduit	Enduit plâtreux blanc en vrac non séparable + peinture non séparable	13LDB0501P00 4	Mur A	DEGRADATION PARTIELLE	Amiante non détecté	Z S O
Cuisine		Enduit	Enduit plâtreux blanc en vrac non séparable + peinture non séparable	13LDB0501P00 4	Mur B	DEGRADATION PARTIELLE	Amiante non détecté	Z S O
Salle de bains		Enduit	Enduit plâtreux blanc en vrac non séparable + peinture non séparable	13LDB0501P00 4	Mur A	DEGRADATION PARTIELLE	Amiante non détecté	Z S O
WC		Enduit béton	Enduit plâtreux blanc en vrac non séparable + peintures multiples non séparable	13LDB0501P01 5	Mur A	BON ETAT	Amiante non détecté	Z S O
WC		Enduit béton	Enduit plâtreux blanc en vrac non séparable + peintures multiples non séparable	13LDB0501P01 5	Mur B	BON ETAT	Amiante non détecté	Z S O
WC		Enduit béton	Enduit plâtreux blanc en vrac non séparable + peintures multiples non séparable	13LDB0501P01 5	Mur C	BON ETAT	Amiante non détecté	Z S O

## ANNEXE 1 – PHOTOS DES ELEMENTS AMIANTES ET/OU NON AMIANTES


PRELEVEMENT : 13LDB0501P001			
NOM DU CLIENT	NUMERO DU DOSSIER		PIECE OU LOCAL
OPH77	13LDB0501 25/09/2017		Chambre 1
ELEMENT	DESCRIPTIF DU LABORATOIRE	DATE DE PRELEVEMENT	NOM DE L'OPERATEUR
Dalle de sol	Revêtement cassant marron + colle polymère incolore non séparable + ragréage gris hétérogène	25/09/2017	JULIEN Mickaël
LOCALISATION		RESULTAT	
Sol		Amiante non détecté	
EMPLACEMENT			
			


PRELEVEMENT : 13LDB0501P002			
NOM DU CLIENT	NUMERO DU DOSSIER		PIECE OU LOCAL
OPH77	13LDB0501 25/09/2017		WC
ELEMENT	DESCRIPTIF DU LABORATOIRE	DATE DE PRELEVEMENT	NOM DE L'OPERATEUR
Revêtement souple	Colle polymère jaune non séparable + colle bitumineuse noire + ragréage gris non séparable	25/09/2017	JULIEN Mickaël
LOCALISATION		RESULTAT	
Sol		Fr2:Amiante détecté (Chrysotile)	
EMPLACEMENT			
			



PRELEVEMENT : 13LDB0501P002			
NOM DU CLIENT	NUMERO DU DOSSIER		PIECE OU LOCAL
OPH77	13LDB0501 25/09/2017		WC
ELEMENT	DESCRIPTIF DU LABORATOIRE	DATE DE PRELEVEMENT	NOM DE L'OPERATEUR
Revêtement souple	Revêtement souple beige + matériau gris hétérogène	25/09/2017	JULIEN Mickaël
LOCALISATION		RESULTAT	
Sol		Fr1:Amiante non détecté	
EMPLACEMENT			



PRELEVEMENT : 13LDB0501P003			
NOM DU CLIENT	NUMERO DU DOSSIER		PIECE OU LOCAL
OPH77	13LDB0501 25/09/2017		Salle de bains
ELEMENT	DESCRIPTIF DU LABORATOIRE	DATE DE PRELEVEMENT	NOM DE L'OPERATEUR
Dalle de sol	Colle bitumineuse noire + colle polymère jaune non séparable + ragréage gris non séparable	25/09/2017	JULIEN Mickaël
LOCALISATION		RESULTAT	
Sol		Fr2:Amiante détecté (Chrysotile)	
EMPLACEMENT			
			

PRELEVEMENT : 13LDB0501P003			
NOM DU CLIENT	NUMERO DU DOSSIER		PIECE OU LOCAL
OPH77	13LDB0501 25/09/2017		Salle de bains
ELEMENT	DESCRIPTIF DU LABORATOIRE	DATE DE PRELEVEMENT	NOM DE L'OPERATEUR
Dalle de sol	Revêtement bicouche souple beige et rouge + matériau compact gris hétérogène	25/09/2017	JULIEN Mickaël
LOCALISATION		RESULTAT	
Sol		Fr1:Amiante non détecté	
EMPLACEMENT			
			

PRELEVEMENT : 13LDB0501P004			
NOM DU CLIENT	NUMERO DU DOSSIER		PIECE OU LOCAL
OPH77	13LDB0501 25/09/2017		Salle de bains
ELEMENT	DESCRIPTIF DU LABORATOIRE	DATE DE PRELEVEMENT	NOM DE L'OPERATEUR
Enduit	Enduit plâtreux blanc en vrac non séparable + peinture non séparable	25/09/2017	JULIEN Mickaël

LOCALISATION	RESULTAT
Mur A	Amiante non détecté

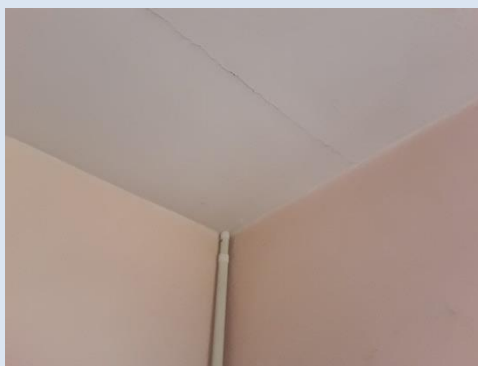
EMPLACEMENT




PRELEVEMENT : 13LDB0501P005			
NOM DU CLIENT	NUMERO DU DOSSIER		PIECE OU LOCAL
OPH77	13LDB0501 25/09/2017		Salle de bains
ELEMENT	DESCRIPTIF DU LABORATOIRE	DATE DE PRELEVEMENT	NOM DE L'OPERATEUR
Enduit béton	Enduit plâtreux blanc en vrac non séparable + peinture non séparable	25/09/2017	JULIEN Mickaël

LOCALISATION	RESULTAT
Plafond	Amiante non détecté

EMPLACEMENT



PRELEVEMENT : 13LDB0501P006			
NOM DU CLIENT	NUMERO DU DOSSIER		PIECE OU LOCAL
OPH77	13LDB0501 25/09/2017		Loggia
ELEMENT	DESCRIPTIF DU LABORATOIRE	DATE DE PRELEVEMENT	NOM DE L'OPERATEUR
Enduit / Peinture plaque de plâtre	Enduit plâtreux blanc en vrac non séparable + peinture non séparable + carton non séparable	25/09/2017	JULIEN Mickaël
LOCALISATION		RESULTAT	
Mur D		Amiante non détecté	
EMPLACEMENT			
			

PRELEVEMENT : 13LDB0501P007			
NOM DU CLIENT	NUMERO DU DOSSIER		PIECE OU LOCAL
OPH77	13LDB0501 25/09/2017		Chambre 2
ELEMENT	DESCRIPTIF DU LABORATOIRE	DATE DE PRELEVEMENT	NOM DE L'OPERATEUR
Dalle de sol	Revêtement cassant marron + revêtement cassant gris + colle polymère jaune non séparable + ragréage marron + matériau gris hétérogène	25/09/2017	JULIEN Mickaël
LOCALISATION		RESULTAT	
Sol		Amiante non détecté	

EMPLACEMENT



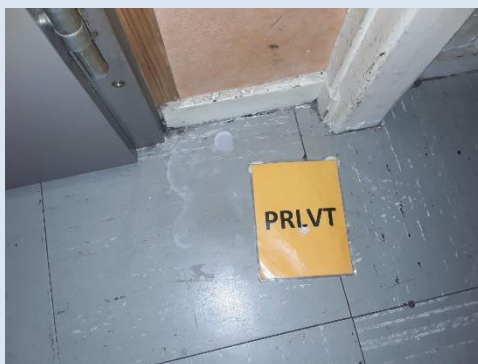
PRELEVEMENT : 13LDB0501P008			
NOM DU CLIENT	NUMERO DU DOSSIER		PIECE OU LOCAL
OPH77	13LDB0501 25/09/2017		Chambre 2
ELEMENT	DESCRIPTIF DU LABORATOIRE	DATE DE PRELEVEMENT	NOM DE L'OPERATEUR
Enduit béton	Enduit plâtreux blanc en vrac non séparable + peintures multiples non séparable	25/09/2017	JULIEN Mickaël
LOCALISATION		RESULTAT	
Mur E		Amiante non détecté	

EMPLACEMENT



PRELEVEMENT : 13LDB0501P009			
NOM DU CLIENT	NUMERO DU DOSSIER		PIECE OU LOCAL
OPH77	13LDB0501 25/09/2017		Entrée
ELEMENT	DESCRIPTIF DU LABORATOIRE	DATE DE PRELEVEMENT	NOM DE L'OPERATEUR
Dalle de sol	Ragréage gris hétérogène	25/09/2017	JULIEN Mickaël
LOCALISATION		RESULTAT	
Sol		Fr3:Amiante non détecté	

EMPLACEMENT





PRELEVEMENT : 13LDB0501P009			
NOM DU CLIENT	NUMERO DU DOSSIER		PIECE OU LOCAL
OPH77	13LDB0501 25/09/2017		Entrée
ELEMENT	DESCRIPTIF DU LABORATOIRE	DATE DE PRELEVEMENT	NOM DE L'OPERATEUR
Dalle de sol	Colle bitumineuse noire	25/09/2017	JULIEN Mickaël
LOCALISATION		RESULTAT	
Sol		Fr2:Amiante détecté (Chrysotile)	

EMPLACEMENT



PRELEVEMENT : 13LDB0501P009			
NOM DU CLIENT	NUMERO DU DOSSIER		PIECE OU LOCAL
OPH77	13LDB0501 25/09/2017		Entrée
ELEMENT	DESCRIPTIF DU LABORATOIRE	DATE DE PRELEVEMENT	NOM DE L'OPERATEUR
Dalle de sol	Dalle dure cassante grise	25/09/2017	JULIEN Mickaël
LOCALISATION		RESULTAT	
Sol		Fr1:Amiante détecté (Chrysotile)	

EMPLACEMENT



PRELEVEMENT : 13LDB0501P010			
NOM DU CLIENT	NUMERO DU DOSSIER		PIECE OU LOCAL
OPH77	13LDB0501 25/09/2017		Séjour
ELEMENT	DESCRIPTIF DU LABORATOIRE	DATE DE PRELEVEMENT	NOM DE L'OPERATEUR
Dalle de sol	Dalle dure cassante grise	25/09/2017	JULIEN Mickaël
LOCALISATION		RESULTAT	
Sol		Fr1:Amiante détecté (Chrysotile)	
EMPLACEMENT			



PRELEVEMENT : 13LDB0501P010				
NOM DU CLIENT		NUMERO DU DOSSIER		PIECE OU LOCAL
OPH77		13LDB0501 25/09/2017		Séjour
ELEMENT	DESCRIPTIF DU LABORATOIRE	DATE DE PRELEVEMENT	NOM DE L'OPERATEUR	
Dalle de sol	Revêtement cassant marron non séparable + colle polymère incolore non séparable + colle bitumineuse noire + ragréage gris hétérogène non séparable	25/09/2017	JULIEN Mickaël	
LOCALISATION			RESULTAT	
Sol			Fr2:Amiante détecté (Chrysotile)	

EMPLACEMENT



PRELEVEMENT : 13LDB0501P011			
NOM DU CLIENT	NUMERO DU DOSSIER		PIECE OU LOCAL
OPH77	13LDB0501 25/09/2017		Séjour
ELEMENT	DESCRIPTIF DU LABORATOIRE	DATE DE PRELEVEMENT	NOM DE L'OPERATEUR
Enduit béton	Enduit plâtreux blanc en vrac non séparable + peinture non séparable	25/09/2017	JULIEN Mickaël
LOCALISATION		RESULTAT	
Plafond		Amiante non détecté	

EMPLACEMENT



PRELEVEMENT : 13LDB0501P012			
NOM DU CLIENT	NUMERO DU DOSSIER		PIECE OU LOCAL
OPH77	13LDB0501 25/09/2017		Chambre 3
ELEMENT	DESCRIPTIF DU LABORATOIRE	DATE DE PRELEVEMENT	NOM DE L'OPERATEUR
Dalle de sol	Dalle dure cassante grise	25/09/2017	JULIEN Mickaël
LOCALISATION		RESULTAT	
Sol		Fr1:Amiante détecté (Chrysotile)	

EMPLACEMENT



PRELEVEMENT : 13LDB0501P012			
NOM DU CLIENT	NUMERO DU DOSSIER		PIECE OU LOCAL
OPH77	13LDB0501 25/09/2017		Chambre 3
ELEMENT	DESCRIPTIF DU LABORATOIRE	DATE DE PRELEVEMENT	NOM DE L'OPERATEUR
Dalle de sol	Ragréage gris hétérogène	25/09/2017	JULIEN Mickaël
LOCALISATION		RESULTAT	
Sol		Fr3:Amiante non détecté	

EMPLACEMENT



PRELEVEMENT : 13LDB0501P012			
NOM DU CLIENT	NUMERO DU DOSSIER		PIECE OU LOCAL
OPH77	13LDB0501 25/09/2017		Chambre 3
ELEMENT	DESCRIPTIF DU LABORATOIRE	DATE DE PRELEVEMENT	NOM DE L'OPERATEUR
Dalle de sol	Colle bitumineuse noire	25/09/2017	JULIEN Mickaël
LOCALISATION		RESULTAT	
Sol		Fr2:Amiante détecté (Chrysotile)	

EMPLACEMENT



PRELEVEMENT : 13LDB0501P013			
NOM DU CLIENT	NUMERO DU DOSSIER		PIECE OU LOCAL
OPH77	13LDB0501 25/09/2017		Couloir
ELEMENT	DESCRIPTIF DU LABORATOIRE	DATE DE PRELEVEMENT	NOM DE L'OPERATEUR
Enduit	Enduit plâtreux blanc en vrac non séparable + peintures multiples non séparable	25/09/2017	JULIEN Mickaël

LOCALISATION	RESULTAT
Mur E	Amiante non détecté

EMPLACEMENT



PRELEVEMENT : 13LDB0501P014			
NOM DU CLIENT	NUMERO DU DOSSIER		PIECE OU LOCAL
OPH77	13LDB0501 25/09/2017		Cuisine
ELEMENT	DESCRIPTIF DU LABORATOIRE	DATE DE PRELEVEMENT	NOM DE L'OPERATEUR
Dalle de sol	Revêtement cassant marron	25/09/2017	JULIEN Mickaël

LOCALISATION	RESULTAT
Sol	Fr1:Amiante non détecté


EMPLACEMENT



PRELEVEMENT : 13LDB0501P014				
NOM DU CLIENT		NUMERO DU DOSSIER		PIECE OU LOCAL
OPH77		13LDB0501 25/09/2017		Cuisine
ELEMENT	DESCRIPTIF DU LABORATOIRE	DATE DE PRELEVEMENT	NOM DE L'OPERATEUR	
Dalle de sol	Colle polymère jaune non séparable + ragréage gris hétérogène + colle bitumineuse noire non séparable	25/09/2017	JULIEN Mickaël	
LOCALISATION			RESULTAT	
Sol			Fr2:Amiante détecté (Chrysotile)	
EMPLACEMENT				





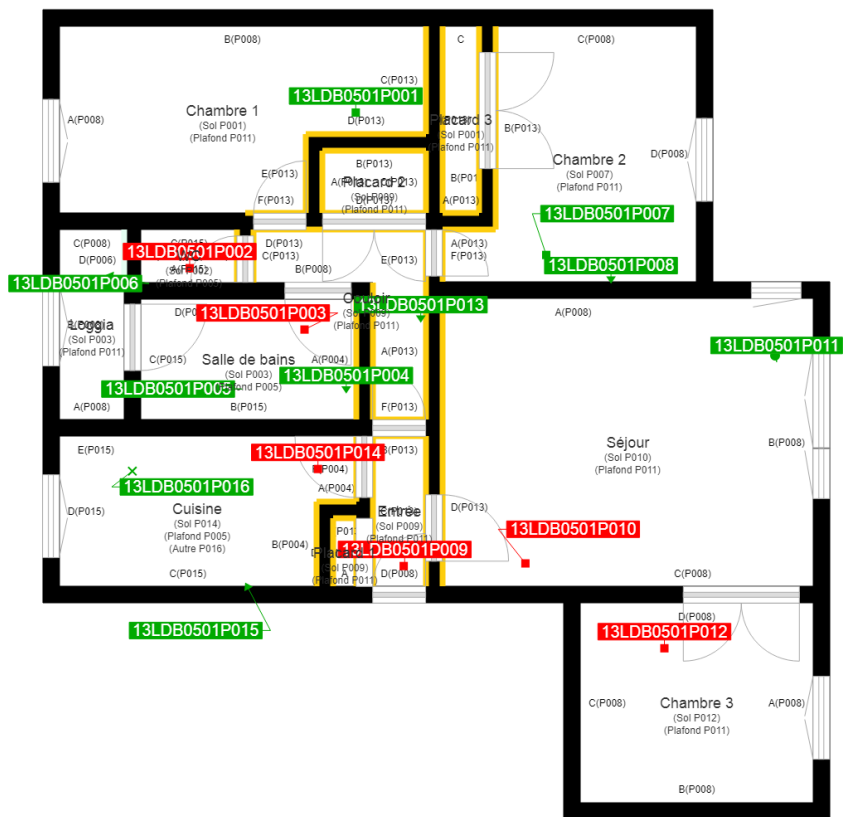
PRELEVEMENT : 13LDB0501P015			
NOM DU CLIENT	NUMERO DU DOSSIER		PIECE OU LOCAL
OPH77	13LDB0501 25/09/2017		Cuisine
ELEMENT	DESCRIPTIF DU LABORATOIRE	DATE DE PRELEVEMENT	NOM DE L'OPERATEUR
Enduit béton	Enduit plâtreux blanc en vrac non séparable + peintures multiples non séparable	25/09/2017	JULIEN Mickaël
LOCALISATION		RESULTAT	
Mur C		Amiante non détecté	
EMPLACEMENT			
			



PRELEVEMENT : 13LDB0501P016				
NOM DU CLIENT		NUMERO DU DOSSIER		PIECE OU LOCAL
OPH77		13LDB0501 25/09/2017		Cuisine
ELEMENT	DESCRIPTIF DU LABORATOIRE	DATE DE PRELEVEMENT	NOM DE L'OPERATEUR	
Faïence 1	Colle grise non séparable + matériau compact gris hétérogène + carrelage	25/09/2017	JULIEN Mickaël	
LOCALISATION			RESULTAT	
Paillasse			Amiante non détecté	
EMPLACEMENT				



ANNEXE 2 – CROQUIS DE LOCALISATION DE PRELEVEMENTS



- Murs périphériques / Plaques de plâtre
- Murs Bois
- Murs Brique
- Murs Béton brut
- Cloisons Plaques de plâtre
- Murs carreaux de plâtre
- Murs Béton / Enduit
- Murs porteurs et/ou mur de refend / Plaques de plâtre
- Murs périphériques / Doublage (plaque de plâtre + isolant)
- Torchis
- Murs Amiantés
- Murs Brique / Enduit

- Prélèvements de sol amiantés
- Prélèvements de sol non amiantés
- Prélèvements de plafonds amiantés
- Prélèvements de plafonds non amiantés
- Prélèvements de murs amiantés
- Prélèvements de murs non amiantés
- X Autres types de prélèvements amiantés
- X Autres types de prélèvements non amiantés

Murs Brique plâtrière

## ANNEXE 3 – PROCES VERBAUX D'ANALYSES



Parc Edonia - Bât. R - Rue de la Terre Adélie - CS n° 66862  
35768 SAINT-GREGOIRE CEDEX  
Tél : 02.99.35.41.41  
Fax : 02.99.35.41.42  
www.itga.fr



L'accréditation du COFRAC atteste de la compétence des laboratoires pour les seuls essais couverts par l'accréditation qui sont identifiés par le symbole : ▶

### RAPPORT D'ESSAI N° IT071709-45202 EN DATE DU 03/10/2017 RECHERCHE ET IDENTIFICATION D'AMIANTE SUR UN PRELEVEMENT DE MATERIAU

Ce rapport d'essai ne concerne que les échantillons soumis à l'analyse.

#### Client :

EXPERT HABITAT & INDUSTRIE INGENIERIE (COMPTE  
MATERIAUX)  
21 route d'Albert  
62450 AVESNES LES BAPAUME

#### Prélèvement :

Commande ITGA : IT0717-92073  
Echantillon ITGA : IT071709-45202  
Reçu au laboratoire le : 28/09/2017

#### Réf. Client :

Commande	13LDB0501--01
Dossier client	13LDB0501--01 - 3 SQUARE DE LORIENT-APT 501 77000 MELUN
Echantillon	13LDB0501P001 / LOGEMENTS COLLECTIFS - Sols - Ensemble des pièces - Revêtement de sols / Chambre 1 Sol Dalle de sol
Description ITGA	Revêtement cassant marron / Colle polymère incolore / Ragréage gris hétérogène

#### Préparation :

Effectuée de façon à être représentative de l'échantillon  
- pour une analyse au Microscope Electronique à Transmission Analytique (META) : broyage mécanique, récupération de  
poussières sur grille de microscope électronique (méthode interne IT 085 ou IT 286)

#### Technique Analytique :

- Microscope Electronique à Transmission Analytique (parties pertinentes de la norme NF X 43-050)

#### Résultat :

Fraction Analysée	Technique analytique et date d'analyse	Résultat	Type d'amiante	Nb de préparations
▶ Revêtement cassant marron + colle polymère incolore non séparable + ragréage gris hétérogène	META le 03/10/2017	Amiante non détecté	---	1

Validé par : Florent LE MASSON - Analyste



La reproduction de ce rapport d'essai n'est autorisée que sous sa forme intégrale : ce rapport ne doit pas être reproduit partiellement sans l'approbation du laboratoire.  
Sauf demande particulière et écrite du client, les échantillons sont conservés pendant 6 mois et les rapports pendant 2 ans.

DTA 164 rev 12

Page 1 / 1



Parc Edonia - Bât. R - Rue de la Terre Adélie - CS n° 66862  
 35768 SAINT-GREGOIRE CEDEX  
 Tél : 02.99.35.41.41  
 Fax : 02.99.35.41.42  
 www.itga.fr



L'accréditation du COFRAC atteste de la compétence des laboratoires pour les seuls essais couverts par l'accréditation qui sont identifiés par le symbole :

**RAPPORT D'ESSAI N° IT071709-45203 EN DATE DU 03/10/2017**  
**RECHERCHE ET IDENTIFICATION D'AMIANTE SUR UN PRELEVEMENT DE MATERIAU**

Ce rapport d'essai ne concerne que les échantillons soumis à l'analyse.

**Client :**

EXPERT HABITAT & INDUSTRIE INGENIERIE (COMPTE  
 MATERIAUX)  
 21 route d'Albert  
 62450 AVESNES LES BAPAUME

**Prélèvement :**

Commande ITGA : IT0717-92073  
 Echantillon ITGA : IT071709-45203  
 Reçu au laboratoire le : 28/09/2017

**Réf. Client :**

Commande	13LDB0501--01
Dossier client	13LDB0501--01 - 3 SQUARE DE LORIENT-APT 501 77000 MELUN
Echantillon	13LDB0501P002 / LOGEMENTS COLLECTIFS - Sols - Ensemble des pièces - Revêtement de sols / WC Sol Revêtement souple
Description ITGA	Revêtement souple beige / Colle polymère jaune / Colle bitumineuse noire / Ragréage gris / Matériau gris hétérogène

**Préparation :**

Effectuée de façon à être représentative de l'échantillon

- pour une analyse au Microscope Optique à Lumière Polarisée (MOLP) : pas de traitement thermique ou mécanique
- pour une analyse au Microscope Electronique à Transmission Analytique (META) : broyage mécanique, récupération de poussières sur grille de microscope électronique (méthode interne IT 085 ou IT 286)

**Technique Analytique :**

- Microscope Optique à Lumière Polarisée (méthode guide HSG 248 - appendice 2)
- Microscope Electronique à Transmission Analytique (parties pertinentes de la norme NF X 43-050)

**Résultat :**

Fraction Analysée	Technique analytique et date d'analyse	Résultat	Type d'amiante	Nb de préparations
▶ Revêtement souple beige + matériau gris hétérogène	META le 03/10/2017	Amiante non détecté	---	1
▶ Colle polymère jaune non séparable + colle bitumineuse noire + ragréage gris non séparable	MOLP le 02/10/2017	Présence de fibres d'amiante	Chrysotile	2

Validé par : Florent LE MASSON - Analyste



La reproduction de ce rapport d'essai n'est autorisée que sous sa forme intégrale ; ce rapport ne doit pas être reproduit partiellement sans l'approbation du laboratoire.  
 Sauf demande particulière et écrite du client, les échantillons sont conservés pendant 6 mois et les rapports pendant 2 ans.

DTA 164 rev 12

Page 1 / 1



Parc Edonia - Bât. R - Rue de la Terre Adélie - CS n° 66862  
 35768 SAINT-GREGOIRE CEDEX  
 Tél : 02.99.35.41.41  
 Fax : 02.99.35.41.42  
 www.itga.fr



L'accréditation du COFRAC atteste de la compétence des laboratoires pour les seuls essais couverts par l'accréditation qui sont identifiés par le symbole :

**RAPPORT D'ESSAI N° IT071709-45204 EN DATE DU 03/10/2017**  
**RECHERCHE ET IDENTIFICATION D'AMIANTE SUR UN PRELEVEMENT DE MATERIAU**

Ce rapport d'essai ne concerne que les échantillons soumis à l'analyse.

**Client :**

EXPERT HABITAT & INDUSTRIE INGENIERIE (COMPTE  
 MATERIAUX)  
 21 route d'Albert  
 62450 AVESNES LES BAPAUME

**Prélèvement :**

Commande ITGA : IT0717-92073  
 Echantillon ITGA : IT071709-45204  
 Reçu au laboratoire le : 28/09/2017

**Réf. Client :**

Commande	13LDB0501--01
Dossier client	13LDB0501--01 - 3 SQUARE DE LORIENT-APT 501 77000 MELUN
Echantillon	13LDB0501P003 / LOGEMENTS COLLECTIFS - Sols - Ensemble des pièces - Revêtement de sols / Salle de bains Sol Dalle de sol
Description ITGA	Revêtement bicouche souple beige et rouge / Colle bitumineuse noire / Colle polymère jaune / Ragréage gris / Matériau compact gris hétérogène

**Préparation :**

Effectuée de façon à être représentative de l'échantillon

- pour une analyse au Microscope Optique à Lumière Polarisée (MOLP) : pas de traitement thermique ou mécanique
- pour une analyse au Microscope Electronique à Transmission Analytique (META) : broyage mécanique, récupération de poussières sur grille de microscope électronique (méthode interne IT 085 ou IT 286)

**Technique Analytique :**

- Microscope Optique à Lumière Polarisée (méthode guide HSG 248 - appendice 2)
- Microscope Electronique à Transmission Analytique (parties pertinentes de la norme NF X 43-050)

**Résultat :**

Fraction Analysée	Technique analytique et date d'analyse	Résultat	Type d'amiante	Nb de préparations
▶ Revêtement bicouche souple beige et rouge + matériau compact gris hétérogène	META le 03/10/2017	Amiante non détecté	---	1
▶ Colle bitumineuse noire + colle polymère jaune non séparable + ragréage gris non séparable	MOLP le 02/10/2017	Présence de fibres d'amiante	Chrysotile	2

Validé par : Florent LE MASSON - Analyste



La reproduction de ce rapport d'essai n'est autorisée que sous sa forme intégrale ; ce rapport ne doit pas être reproduit partiellement sans l'approbation du laboratoire.  
 Sauf demande particulière et écrite du client, les échantillons sont conservés pendant 6 mois et les rapports pendant 2 ans.

DTA 164 rev 12

Page 1 / 1





Parc Edonia - Bât. R - Rue de la Terre Adélie - CS n° 66862  
35768 SAINT-GREGOIRE CEDEX  
Tél : 02.99.35.41.41  
Fax : 02.99.35.41.42  
www.itga.fr



L'accréditation du COFRAC atteste de la compétence des laboratoires pour les seuls essais couverts par l'accréditation qui sont identifiés par le symbole :

**RAPPORT D'ESSAI N° IT071709-45205 EN DATE DU 03/10/2017**  
**RECHERCHE ET IDENTIFICATION D'AMIANTE SUR UN PRELEVEMENT DE MATERIAU**

Ce rapport d'essai ne concerne que les échantillons soumis à l'analyse.

**Client :**

EXPERT HABITAT & INDUSTRIE INGENIERIE (COMPTE  
MATERIAUX)  
21 route d'Albert  
62450 AVESNES LES BAPAUME

**Prélèvement :**

Commande ITGA : IT0717-92073  
Echantillon ITGA : IT071709-45205  
Reçu au laboratoire le : 28/09/2017

**Réf. Client :**

Commande	13LDB0501--01
Dossier client	13LDB0501--01 - 3 SQUARE DE LORIENT-APT 501 77000 MELUN
Echantillon	13LDB0501P004 / LOGEMENTS COLLECTIFS - Murs et Plafonds - Ensemble des pièces humides - Enduit Peinture / Salle de bains Mur A Enduit
Description ITGA	Enduit plâtreux blanc en vrac / Peinture

**Préparation :**

Effectuée de façon à être représentative de l'échantillon

- pour une analyse au Microscope Electronique à Transmission Analytique (META) : broyage mécanique, récupération de poussières sur grille de microscope électronique (méthode interne IT 085 ou IT 286)

**Technique Analytique :**

- Microscope Electronique à Transmission Analytique (parties pertinentes de la norme NF X 43-050)

**Résultat :**

Fraction Analysée	Technique analytique et date d'analyse	Résultat	Type d'amiante	Nb de préparations
▶ Enduit plâtreux blanc en vrac non séparable + peinture non séparable	META le 03/10/2017	Amiante non détecté	---	1

Validé par : Florent LE MASSON - Analyste

La reproduction de ce rapport d'essai n'est autorisée que sous sa forme intégrale ; ce rapport ne doit pas être reproduit partiellement sans l'approbation du laboratoire.  
Sauf demande particulière et écrite du client, les échantillons sont conservés pendant 6 mois et les rapports pendant 2 ans.

DTA 164 rev 12

Page 1 / 1



Parc Edonia - Bât. R - Rue de la Terre Adélie - CS n° 66862  
 35768 SAINT-GREGOIRE CEDEX  
 Tél : 02.99.35.41.41  
 Fax : 02.99.35.41.42  
 www.itga.fr



L'accréditation du COFRAC atteste de la compétence des laboratoires pour les seuls essais couverts par l'accréditation qui sont identifiés par le symbole :

**RAPPORT D'ESSAI N° IT071709-45206 EN DATE DU 03/10/2017**  
**RECHERCHE ET IDENTIFICATION D'AMIANTE SUR UN PRELEVEMENT DE MATERIAU**

Ce rapport d'essai ne concerne que les échantillons soumis à l'analyse.

**Client :**

EXPERT HABITAT & INDUSTRIE INGENIERIE (COMPTE  
 MATERIAUX)  
 21 route d'Albert  
 62450 AVESNES LES BAPAUME

**Prélèvement :**

Commande ITGA : IT0717-92073  
 Echantillon ITGA : IT071709-45206  
 Reçu au laboratoire le : 28/09/2017

**Réf. Client :**

Commande	13LDB0501--01
Dossier client	13LDB0501--01 - 3 SQUARE DE LORIENT-APT 501 77000 MELUN
Echantillon	13LDB0501P005 / LOGEMENTS COLLECTIFS - Murs et Plafonds - Ensemble des pièces humides - Enduit Peinture / Salle de bains Plafond Enduit béton
Description ITGA	Enduit plâtreux blanc en vrac / Peinture

**Préparation :**

Effectuée de façon à être représentative de l'échantillon

- pour une analyse au Microscope Electronique à Transmission Analytique (META) : broyage mécanique, récupération de poussières sur grille de microscope électronique (méthode interne IT 085 ou IT 286)

**Technique Analytique :**

- Microscope Electronique à Transmission Analytique (parties pertinentes de la norme NF X 43-050)

**Résultat :**

Fraction Analysée	Technique analytique et date d'analyse	Résultat	Type d'amiante	Nb de préparations
▶ Enduit plâtreux blanc en vrac non séparable + peinture non séparable	META le 03/10/2017	Amiante non détecté	---	1

Validé par : Florent LE MASSON - Analyste



La reproduction de ce rapport d'essai n'est autorisée que sous sa forme intégrale ; ce rapport ne doit pas être reproduit partiellement sans l'approbation du laboratoire.  
 Sauf demande particulière et écrite du client, les échantillons sont conservés pendant 6 mois et les rapports pendant 2 ans.

DTA 164 rev 12

Page 1 / 1





Parc Edonia - Bât. R - Rue de la Terre Adélie - CS n° 66862  
 35768 SAINT-GREGOIRE CEDEX  
 Tél : 02.99.35.41.41  
 Fax : 02.99.35.41.42  
 www.itga.fr



L'accréditation du COFRAC atteste de la compétence des laboratoires pour les seuls essais couverts par l'accréditation qui sont identifiés par le symbole :

**RAPPORT D'ESSAI N° IT071709-45207 EN DATE DU 03/10/2017**  
**RECHERCHE ET IDENTIFICATION D'AMIANTE SUR UN PRELEVEMENT DE MATERIAU**

Ce rapport d'essai ne concerne que les échantillons soumis à l'analyse.

**Client :**

EXPERT HABITAT & INDUSTRIE INGENIERIE (COMPTE  
 MATERIAUX)  
 21 route d'Albert  
 62450 AVESNES LES BAPAUME

**Prélèvement :**

Commande ITGA : IT0717-92073  
 Echantillon ITGA : IT071709-45207  
 Reçu au laboratoire le : 28/09/2017

**Réf. Client :**

Commande	13LDB0501--01
Dossier client	13LDB0501--01 - 3 SQUARE DE LORIENT-APT 501 77000 MELUN
Echantillon	13LDB0501P006 / LOGEMENTS COLLECTIFS - Murs et Plafonds - Ensemble des pièces sèches - Enduit Peinture / Loggia Mur D Enduit Peinture plaque de plâtre
Description ITGA	Enduit plâtréux blanc en vrac / Peinture / Carton

**Préparation :**

Effectuée de façon à être représentative de l'échantillon

- pour une analyse au Microscope Electronique à Transmission Analytique (META) : broyage mécanique, récupération de poussières sur grille de microscope électronique (méthode interne IT 085 ou IT 286)

**Technique Analytique :**

- Microscope Electronique à Transmission Analytique (parties pertinentes de la norme NF X 43-050)

**Résultat :**

Fraction Analysée	Technique analytique et date d'analyse	Résultat	Type d'amiante	Nb de préparations
▶ Enduit plâtréux blanc en vrac non séparable + peinture non séparable + carton non séparable	META le 03/10/2017	Amiante non détecté	---	1

Validé par : Florent LE MASSON - Analyste



La reproduction de ce rapport d'essai n'est autorisée que sous sa forme intégrale ; ce rapport ne doit pas être reproduit partiellement sans l'approbation du laboratoire.  
 Sauf demande particulière et écrite du client, les échantillons sont conservés pendant 6 mois et les rapports pendant 2 ans.

DTA 164 rev 12

Page 1 / 1



Parc Edonia - Bât. R - Rue de la Terre Adélie - CS n° 66862  
 35768 SAINT-GREGOIRE CEDEX  
 Tél : 02.99.35.41.41  
 Fax : 02.99.35.41.42  
 www.itga.fr



L'accréditation du COFRAC atteste de la compétence des laboratoires pour les seuls essais couverts par l'accréditation qui sont identifiés par le symbole :

**RAPPORT D'ESSAI N° IT071709-45208 EN DATE DU 03/10/2017**  
**RECHERCHE ET IDENTIFICATION D'AMIANTE SUR UN PRELEVEMENT DE MATERIAU**

Ce rapport d'essai ne concerne que les échantillons soumis à l'analyse.

**Client :**

EXPERT HABITAT & INDUSTRIE INGENIERIE (COMPTE  
 MATERIAUX)  
 21 route d'Albert  
 62450 AVESNES LES BAPAUME

**Prélèvement :**

Commande ITGA : IT0717-92073  
 Echantillon ITGA : IT071709-45208  
 Reçu au laboratoire le : 28/09/2017

**Réf. Client :**

Commande	13LDB0501--01
Dossier client	13LDB0501--01 - 3 SQUARE DE LORIENT-APT 501 77000 MELUN
Echantillon	13LDB0501P007 / LOGEMENTS COLLECTIFS - Sols - Ensemble des pièces - Revêtement de sols / Chambre 2 Sol Dalle de sol
Description ITGA	Revêtement cassant marron / Revêtement cassant gris / Colle polymère jaune / Ragréage marron / Matériau gris hétérogène

**Préparation :**

Effectuée de façon à être représentative de l'échantillon

- pour une analyse au Microscope Electronique à Transmission Analytique (META) : broyage mécanique, récupération de poussières sur grille de microscope électronique (méthode interne IT 085 ou IT 286)

**Technique Analytique :**

- Microscope Electronique à Transmission Analytique (parties pertinentes de la norme NF X 43-050)

**Résultat :**

Fraction Analysée	Technique analytique et date d'analyse	Résultat	Type d'amiante	Nb de préparations
▶ Revêtement cassant marron + revêtement cassant gris + colle polymère jaune non séparable + ragréage marron + matériau gris hétérogène	META le 03/10/2017	Amiante non détecté	---	1

Validé par : Florent LE MASSON - Analyste



La reproduction de ce rapport d'essai n'est autorisée que sous sa forme intégrale : ce rapport ne doit pas être reproduit partiellement sans l'approbation du laboratoire.  
 Sauf demande particulière et écrite du client, les échantillons sont conservés pendant 6 mois et les rapports pendant 2 ans.

DTA 164 rev 12

Page 1 / 1



Parc Edonia - Bât. R - Rue de la Terre Adélie - CS n° 66862  
 35768 SAINT-GREGOIRE CEDEX  
 Tél : 02.99.35.41.41  
 Fax : 02.99.35.41.42  
 www.itga.fr



L'accréditation du COFRAC atteste de la compétence des laboratoires pour les seuls essais couverts par l'accréditation qui sont identifiés par le symbole :

**RAPPORT D'ESSAI N° IT071709-45209 EN DATE DU 03/10/2017**  
**RECHERCHE ET IDENTIFICATION D'AMIANTE SUR UN PRELEVEMENT DE MATERIAU**

Ce rapport d'essai ne concerne que les échantillons soumis à l'analyse.

**Client :**

EXPERT HABITAT & INDUSTRIE INGENIERIE (COMPTE  
 MATERIAUX)  
 21 route d'Albert  
 62450 AVESNES LES BAPAUME

**Prélèvement :**

Commande ITGA : IT0717-92073  
 Echantillon ITGA : IT071709-45209  
 Reçu au laboratoire le : 28/09/2017

**Réf. Client :**

Commande	13LDB0501--01
Dossier client	13LDB0501--01 - 3 SQUARE DE LORIENT-APT 501 77000 MELUN
Echantillon	13LDB0501P008 / LOGEMENTS COLLECTIFS - Murs et Plafonds - Ensemble des pièces sèches - Enduit Peinture / Chambre 2 Mur E Enduit béton
Description ITGA	Enduit plâtreux blanc en vrac / Peintures multiples

**Préparation :**

Effectuée de façon à être représentative de l'échantillon

- pour une analyse au Microscope Electronique à Transmission Analytique (META) : broyage mécanique, récupération de poussières sur grille de microscope électronique (méthode interne IT 085 ou IT 286)

**Technique Analytique :**

- Microscope Electronique à Transmission Analytique (parties pertinentes de la norme NF X 43-050)

**Résultat :**

Fraction Analysée	Technique analytique et date d'analyse	Résultat	Type d'amiante	Nb de préparations
▶ Enduit plâtreux blanc en vrac non séparable + peintures multiples non séparable	META le 03/10/2017	Amiante non détecté	---	1

Validé par : Florent LE MASSON - Analyste



La reproduction de ce rapport d'essai n'est autorisée que sous sa forme intégrale : ce rapport ne doit pas être reproduit partiellement sans l'approbation du laboratoire.  
 Sauf demande particulière et écrite du client, les échantillons sont conservés pendant 6 mois et les rapports pendant 2 ans.

DTA 164 rev 12

Page 1 / 1



Parc Edonia - Bât. R - Rue de la Terre Adélie - CS n° 66862  
35768 SAINT-GREGOIRE CEDEX  
Tél : 02.99.35.41.41  
Fax : 02.99.35.41.42  
www.itga.fr



L'accréditation du COFRAC atteste de la compétence des laboratoires pour les seuls essais couverts par l'accréditation qui sont identifiés par le symbole :

**RAPPORT D'ESSAI N° IT071709-45210 EN DATE DU 03/10/2017**  
**RECHERCHE ET IDENTIFICATION D'AMIANTE SUR UN PRELEVEMENT DE MATERIAU**

Ce rapport d'essai ne concerne que les échantillons soumis à l'analyse.

**Client :**

EXPERT HABITAT & INDUSTRIE INGENIERIE (COMPTE  
MATERIAUX)  
21 route d'Albert  
62450 AVESNES LES BAPAUME

**Prélèvement :**

Commande ITGA : IT0717-92073  
Echantillon ITGA : IT071709-45210  
Reçu au laboratoire le : 28/09/2017

**Réf. Client :**

Commande	13LDB0501--01
Dossier client	13LDB0501--01 - 3 SQUARE DE LORIENT-APT 501 77000 MELUN
Echantillon	13LDB0501P009 / LOGEMENTS COLLECTIFS - Sols - Ensemble des pièces - Revêtement de sols / Entrée Sol Dalle de sol
Description ITGA	Dalle dure cassante grise / Colle bitumineuse noire / Ragréage gris hétérogène

**Préparation :**

Effectuée de façon à être représentative de l'échantillon

- pour une analyse au Microscope Optique à Lumière Polarisée (MOLP) : pas de traitement thermique ou mécanique
- pour une analyse au Microscope Electronique à Transmission Analytique (META) : broyage mécanique, récupération de poussières sur grille de microscope électronique (méthode interne IT 085 ou IT 286)

**Technique Analytique :**

- Microscope Optique à Lumière Polarisée (méthode guide HSG 248 - appendice 2)
- Microscope Electronique à Transmission Analytique (parties pertinentes de la norme NF X 43-050)

**Résultat :**

Fraction Analysée	Technique analytique et date d'analyse	Résultat	Type d'amiante	Nb de préparations
▶ Dalle dure cassante grise	META le 03/10/2017	Présence de fibres d'amiante	Chrysotile	1
▶ Colle bitumineuse noire	MOLP le 02/10/2017	Présence de fibres d'amiante	Chrysotile	2
▶ Ragréage gris hétérogène	META le 03/10/2017	Amiante non détecté	---	4

Validé par : Florent LE MASSON - Analyste

La reproduction de ce rapport d'essai n'est autorisée que sous sa forme intégrale ; ce rapport ne doit pas être reproduit partiellement sans l'approbation du laboratoire.  
Sauf demande particulière et écrite du client, les échantillons sont conservés pendant 6 mois et les rapports pendant 2 ans.

DTA 164 rev 12

Page 1 / 1





Parc Edonia - Bât. R - Rue de la Terre Adélie - CS n° 66862  
 35768 SAINT-GREGOIRE CEDEX  
 Tél : 02.99.35.41.41  
 Fax : 02.99.35.41.42  
 www.itga.fr



L'accréditation du COFRAC atteste de la compétence des laboratoires pour les seuls essais couverts par l'accréditation qui sont identifiés par le symbole :

**RAPPORT D'ESSAI N° IT071709-45211 EN DATE DU 03/10/2017**  
**RECHERCHE ET IDENTIFICATION D'AMIANTE SUR UN PRELEVEMENT DE MATERIAU**

Ce rapport d'essai ne concerne que les échantillons soumis à l'analyse.

**Client :**

EXPERT HABITAT & INDUSTRIE INGENIERIE (COMPTE  
 MATERIAUX)  
 21 route d'Albert  
 62450 AVESNES LES BAPAUME

**Prélèvement :**

Commande ITGA : IT0717-92073  
 Echantillon ITGA : IT071709-45211  
 Reçu au laboratoire le : 28/09/2017

**Réf. Client :**

Commande	13LDB0501--01
Dossier client	13LDB0501--01 - 3 SQUARE DE LORIENT-APT 501 77000 MELUN
Echantillon	13LDB0501P010 / LOGEMENTS COLLECTIFS - Sols - Ensemble des pièces - Revêtement de sols / Séjour Sol Dalle de sol
Description ITGA	Dalle dure cassante grise / Revêtement cassant marron / Colle polymère incolore / Colle bitumineuse noire / Ragréage gris hétérogène

**Préparation :**

Effectuée de façon à être représentative de l'échantillon

- pour une analyse au Microscope Optique à Lumière Polarisée (MOLP) : pas de traitement thermique ou mécanique
- pour une analyse au Microscope Electronique à Transmission Analytique (META) : broyage mécanique, récupération de poussières sur grille de microscope électronique (méthode interne IT 085 ou IT 286)

**Technique Analytique :**

- Microscope Optique à Lumière Polarisée (méthode guide HSG 248 - appendice 2)
- Microscope Electronique à Transmission Analytique (parties pertinentes de la norme NF X 43-050)

**Résultat :**

Fraction Analysée	Technique analytique et date d'analyse	Résultat	Type d'amiante	Nb de préparations
Dalle dure cassante grise	META le 03/10/2017	Présence de fibres d'amiante	Chrysotile	1
Revêtement cassant marron non séparable + colle polymère incolore non séparable + colle bitumineuse noire + ragréage gris hétérogène non séparable	MOLP le 02/10/2017	Présence de fibres d'amiante	Chrysotile	2

Validé par : Florent LE MASSON - Analyste



La reproduction de ce rapport d'essai n'est autorisée que sous sa forme intégrale : ce rapport ne doit pas être reproduit partiellement sans l'approbation du laboratoire.  
 Sauf demande particulière et écrite du client, les échantillons sont conservés pendant 6 mois et les rapports pendant 2 ans.

DTA 164 rev 12

Page 1 / 1



Parc Edonia - Bât. R - Rue de la Terre Adélie - CS n° 66862  
 35768 SAINT-GREGOIRE CEDEX  
 Tél : 02.99.35.41.41  
 Fax : 02.99.35.41.42  
 www.itga.fr



L'accréditation du COFRAC atteste de la compétence des laboratoires pour les seuls essais couverts par l'accréditation qui sont identifiés par le symbole :

**RAPPORT D'ESSAI N° IT071709-45212 EN DATE DU 03/10/2017**  
**RECHERCHE ET IDENTIFICATION D'AMIANTE SUR UN PRELEVEMENT DE MATERIAU**

Ce rapport d'essai ne concerne que les échantillons soumis à l'analyse.

**Client :**

EXPERT HABITAT & INDUSTRIE INGENIERIE (COMPTE  
 MATERIAUX)  
 21 route d'Albert  
 62450 AVESNES LES BAPAUME

**Prélèvement :**

Commande ITGA : IT0717-92073  
 Echantillon ITGA : IT071709-45212  
 Reçu au laboratoire le : 28/09/2017

**Réf. Client :**

Commande	13LDB0501--01
Dossier client	13LDB0501--01 - 3 SQUARE DE LORIENT-APT 501 77000 MELUN
Echantillon	13LDB0501P011 / LOGEMENTS COLLECTIFS - Murs et Plafonds - Ensemble des pièces sèches - Enduit Peinture / Séjour Plafond Enduit béton
Description ITGA	Enduit plâtreux blanc en vrac / Peinture

**Préparation :**

Effectuée de façon à être représentative de l'échantillon

- pour une analyse au Microscope Electronique à Transmission Analytique (META) : broyage mécanique, récupération de poussières sur grille de microscope électronique (méthode interne IT 085 ou IT 286)

**Technique Analytique :**

- Microscope Electronique à Transmission Analytique (parties pertinentes de la norme NF X 43-050)

**Résultat :**

Fraction Analysée	Technique analytique et date d'analyse	Résultat	Type d'amiante	Nb de préparations
▶ Enduit plâtreux blanc en vrac non séparable + peinture non séparable	META le 03/10/2017	Amiante non détecté	---	1

Validé par : Florent LE MASSON - Analyste



La reproduction de ce rapport d'essai n'est autorisée que sous sa forme intégrale : ce rapport ne doit pas être reproduit partiellement sans l'approbation du laboratoire. Sauf demande particulière et écrite du client, les échantillons sont conservés pendant 6 mois et les rapports pendant 2 ans.

DTA 164 rev 12

Page 1 / 1



Parc Edonia - Bât. R - Rue de la Terre Adélie - CS n° 66862  
35768 SAINT-GREGOIRE CEDEX  
Tél : 02.99.35.41.41  
Fax : 02.99.35.41.42  
www.itga.fr



L'accréditation du COFRAC atteste de la compétence des laboratoires pour les seuls essais couverts par l'accréditation qui sont identifiés par le symbole :

**RAPPORT D'ESSAI N° IT071709-45213 EN DATE DU 03/10/2017**  
**RECHERCHE ET IDENTIFICATION D'AMIANTE SUR UN PRELEVEMENT DE MATERIAU**

Ce rapport d'essai ne concerne que les échantillons soumis à l'analyse.

**Client :**

EXPERT HABITAT & INDUSTRIE INGENIERIE (COMPTE  
MATERIAUX)  
21 route d'Albert  
62450 AVESNES LES BAPAUME

**Prélèvement :**

Commande ITGA : IT0717-92073  
Echantillon ITGA : IT071709-45213  
Reçu au laboratoire le : 28/09/2017

**Réf. Client :**

Commande	13LDB0501--01
Dossier client	13LDB0501--01 - 3 SQUARE DE LORIENT-APT 501 77000 MELUN
Echantillon	13LDB0501P012 / LOGEMENTS COLLECTIFS - Sols - Ensemble des pièces - Revêtement de sols / Chambre 3 Sol Dalle de sol
Description ITGA	Dalle dure cassante grise / Colle bitumineuse noire / Ragréage gris hétérogène

**Préparation :**

Effectuée de façon à être représentative de l'échantillon

- pour une analyse au Microscope Optique à Lumière Polarisée (MOLP) : pas de traitement thermique ou mécanique
- pour une analyse au Microscope Electronique à Transmission Analytique (META) : broyage mécanique, récupération de poussières sur grille de microscope électronique (méthode interne IT 085 ou IT 286)

**Technique Analytique :**

- Microscope Optique à Lumière Polarisée (méthode guide HSG 248 - appendice 2)
- Microscope Electronique à Transmission Analytique (parties pertinentes de la norme NF X 43-050)

**Résultat :**

Fraction Analysée	Technique analytique et date d'analyse	Résultat	Type d'amiante	Nb de préparations
▶ Dalle dure cassante grise	META le 03/10/2017	Présence de fibres d'amiante	Chrysotile	1
▶ Colle bitumineuse noire	MOLP le 02/10/2017	Présence de fibres d'amiante	Chrysotile	2
▶ Ragréage gris hétérogène	META le 03/10/2017	Amiante non détecté	---	1

Validé par : Florent LE MASSON - Analyste

La reproduction de ce rapport d'essai n'est autorisée que sous sa forme intégrale ; ce rapport ne doit pas être reproduit partiellement sans l'approbation du laboratoire.  
Sauf demande particulière et écrite du client, les échantillons sont conservés pendant 6 mois et les rapports pendant 2 ans.

DTA 164 rev 12

Page 1 / 1



Parc Edonia - Bât. R - Rue de la Terre Adélie - CS n° 66862  
35768 SAINT-GREGOIRE CEDEX  
Tél : 02.99.35.41.41  
Fax : 02.99.35.41.42  
www.itga.fr



L'accréditation du COFRAC atteste de la compétence des laboratoires pour les seuls essais couverts par l'accréditation qui sont identifiés par le symbole :

**RAPPORT D'ESSAI N° IT071709-45214 EN DATE DU 03/10/2017**  
**RECHERCHE ET IDENTIFICATION D'AMIANTE SUR UN PRELEVEMENT DE MATERIAU**

Ce rapport d'essai ne concerne que les échantillons soumis à l'analyse.

**Client :**

EXPERT HABITAT & INDUSTRIE INGENIERIE (COMPTE  
MATERIAUX)  
21 route d'Albert  
62450 AVESNES LES BAPAUME

**Prélèvement :**

Commande ITGA : IT0717-92073  
Echantillon ITGA : IT071709-45214  
Reçu au laboratoire le : 28/09/2017

**Réf. Client :**

Commande	13LDB0501--01
Dossier client	13LDB0501--01 - 3 SQUARE DE LORIENT-APT 501 77000 MELUN
Echantillon	13LDB0501P013 / LOGEMENTS COLLECTIFS - Murs et Plafonds - Ensemble des pièces sèches - Enduit Peinture / Couloir Mur E Enduit
Description ITGA	Enduit plâtreux blanc en vrac / Peintures multiples

**Préparation :**

Effectuée de façon à être représentative de l'échantillon

- pour une analyse au Microscope Electronique à Transmission Analytique (META) : broyage mécanique, récupération de poussières sur grille de microscope électronique (méthode interne IT 085 ou IT 286)

**Technique Analytique :**

- Microscope Electronique à Transmission Analytique (parties pertinentes de la norme NF X 43-050)

**Résultat :**

Fraction Analysée	Technique analytique et date d'analyse	Résultat	Type d'amiante	Nb de préparations
▶ Enduit plâtreux blanc en vrac non séparable + peintures multiples non séparable	META le 03/10/2017	Amiante non détecté	---	1

Validé par : Florent LE MASSON - Analyste

La reproduction de ce rapport d'essai n'est autorisée que sous sa forme intégrale ; ce rapport ne doit pas être reproduit partiellement sans l'approbation du laboratoire.  
Sauf demande particulière et écrite du client, les échantillons sont conservés pendant 6 mois et les rapports pendant 2 ans.

DTA 164 rev 12

Page 1 / 1





Parc Edonia - Bât. R - Rue de la Terre Adélie - CS n° 66862  
35768 SAINT-GREGOIRE CEDEX  
Tél : 02.99.35.41.41  
Fax : 02.99.35.41.42  
www.itga.fr



L'accréditation du COFRAC atteste de la compétence des laboratoires pour les seuls essais couverts par l'accréditation qui sont identifiés par le symbole :

**RAPPORT D'ESSAI N° IT071709-45215 EN DATE DU 03/10/2017**  
**RECHERCHE ET IDENTIFICATION D'AMIANTE SUR UN PRELEVEMENT DE MATERIAU**

Ce rapport d'essai ne concerne que les échantillons soumis à l'analyse.

**Client :**

EXPERT HABITAT & INDUSTRIE INGENIERIE (COMPTE  
MATERIAUX)  
21 route d'Albert  
62450 AVESNES LES BAPAUME

**Prélèvement :**

Commande ITGA : IT0717-92073  
Echantillon ITGA : IT071709-45215  
Reçu au laboratoire le : 28/09/2017

**Réf. Client :**

Commande	13LDB0501--01
Dossier client	13LDB0501--01 - 3 SQUARE DE LORIENT-APT 501 77000 MELUN
Echantillon	13LDB0501P014 / LOGEMENTS COLLECTIFS - Sols - Ensemble des pièces - Revêtement de sols / Cuisine Sol Dalle de sol
Description ITGA	Revêtement cassant marron / Colle polymère jaune / Ragréage gris hétérogène / Colle bitumineuse noire

**Préparation :**

Effectuée de façon à être représentative de l'échantillon

- pour une analyse au Microscope Optique à Lumière Polarisée (MOLP) : pas de traitement thermique ou mécanique
- pour une analyse au Microscope Electronique à Transmission Analytique (META) : broyage mécanique, récupération de poussières sur grille de microscope électronique (méthode interne IT 085 ou IT 286)

**Technique Analytique :**

- Microscope Optique à Lumière Polarisée (méthode guide HSG 248 - appendice 2)
- Microscope Electronique à Transmission Analytique (parties pertinentes de la norme NF X 43-050)

**Résultat :**

Fraction Analysée	Technique analytique et date d'analyse	Résultat	Type d'amiante	Nb de préparations
▶ Revêtement cassant marron	META le 03/10/2017	Amiante non détecté	---	1
▶ Colle polymère jaune non séparable + ragréage gris hétérogène + colle bitumineuse noire non séparable	MOLP le 03/10/2017	Présence de fibres d'amiante	Chrysotile	2

Validé par : Florent LE MASSON - Analyste

La reproduction de ce rapport d'essai n'est autorisée que sous sa forme intégrale ; ce rapport ne doit pas être reproduit partiellement sans l'approbation du laboratoire.  
Sauf demande particulière et écrite du client, les échantillons sont conservés pendant 6 mois et les rapports pendant 2 ans.

DTA 164 rev 12

Page 1 / 1



Parc Edonia - Bât. R - Rue de la Terre Adélie - CS n° 66862  
35768 SAINT-GREGOIRE CEDEX  
Tél : 02.99.35.41.41  
Fax : 02.99.35.41.42  
www.itga.fr



L'accréditation du COFRAC atteste de la compétence des laboratoires pour les seuls essais couverts par l'accréditation qui sont identifiés par le symbole :

**RAPPORT D'ESSAI N° IT071709-45216 EN DATE DU 03/10/2017**  
**RECHERCHE ET IDENTIFICATION D'AMIANTE SUR UN PRELEVEMENT DE MATERIAU**

Ce rapport d'essai ne concerne que les échantillons soumis à l'analyse.

**Client :**

EXPERT HABITAT & INDUSTRIE INGENIERIE (COMPTE  
MATERIAUX)  
21 route d'Albert  
62450 AVESNES LES BAPAUME

**Prélèvement :**

Commande ITGA : IT0717-92073  
Echantillon ITGA : IT071709-45216  
Reçu au laboratoire le : 28/09/2017

**Réf. Client :**

Commande	13LDB0501--01
Dossier client	13LDB0501--01 - 3 SQUARE DE LORIENT-APT 501 77000 MELUN
Echantillon	13LDB0501P015 / LOGEMENTS COLLECTIFS - Murs et Plafonds - Ensemble des pièces humides - Enduit Peinture / Cuisine Mur C Enduit béton
Description ITGA	Enduit plâtreux blanc en vrac / Peintures multiples

**Préparation :**

Effectuée de façon à être représentative de l'échantillon

- pour une analyse au Microscope Electronique à Transmission Analytique (META) : broyage mécanique, récupération de poussières sur grille de microscope électronique (méthode interne IT 085 ou IT 286)

**Technique Analytique :**

- Microscope Electronique à Transmission Analytique (parties pertinentes de la norme NF X 43-050)

**Résultat :**

Fraction Analysée	Technique analytique et date d'analyse	Résultat	Type d'amiante	Nb de préparations
▶ Enduit plâtreux blanc en vrac non séparable + peintures multiples non séparable	META le 03/10/2017	Amiante non détecté	---	1

Validé par : Florent LE MASSON - Analyste

La reproduction de ce rapport d'essai n'est autorisée que sous sa forme intégrale ; ce rapport ne doit pas être reproduit partiellement sans l'approbation du laboratoire.  
Sauf demande particulière et écrite du client, les échantillons sont conservés pendant 6 mois et les rapports pendant 2 ans.

DTA 164 rev 12

Page 1 / 1



Parc Edonia - Bât. R - Rue de la Terre Adélie - CS n° 66862  
 35768 SAINT-GREGOIRE CEDEX  
 Tél : 02.99.35.41.41  
 Fax : 02.99.35.41.42  
 www.itga.fr



L'accréditation du COFRAC atteste de la compétence des laboratoires pour les seuls essais couverts par l'accréditation qui sont identifiés par le symbole :

**RAPPORT D'ESSAI N° IT071709-45217 EN DATE DU 03/10/2017**  
**RECHERCHE ET IDENTIFICATION D'AMIANTE SUR UN PRELEVEMENT DE MATERIAU**

Ce rapport d'essai ne concerne que les échantillons soumis à l'analyse.

**Client :**

EXPERT HABITAT & INDUSTRIE INGENIERIE (COMPTE  
 MATERIAUX)  
 21 route d'Albert  
 62450 AVESNES LES BAPAUME

**Prélèvement :**

Commande ITGA : IT0717-92073  
 Echantillon ITGA : IT071709-45217  
 Reçu au laboratoire le : 28/09/2017

**Réf. Client :**

Commande	13LDB0501--01
Dossier client	13LDB0501--01 - 3 SQUARE DE LORIENT-APT 501 77000 MELUN
Echantillon	13LDB0501P016 / LOGEMENTS COLLECTIFS - Murs - Cuisine - Faïence 1 / Cuisine Paillasse Faïence 1
Description ITGA	Colle grise / Matériau compact gris hétérogène / Carrelage

**Préparation :**

Effectuée de façon à être représentative de l'échantillon

- pour une analyse au Microscope Electronique à Transmission Analytique (META) : broyage mécanique, récupération de poussières sur grille de microscope électronique (méthode interne IT 085 ou IT 286)

**Technique Analytique :**

- Microscope Electronique à Transmission Analytique (parties pertinentes de la norme NF X 43-050)

**Résultat :**

Fraction Analysée	Technique analytique et date d'analyse	Résultat	Type d'amiante	Nb de préparations
▶ Colle grise non séparable + matériau compact gris hétérogène + carrelage	META le 03/10/2017	Amiante non détecté	---	2

Validé par : Florent LE MASSON - Analyste



La reproduction de ce rapport d'essai n'est autorisée que sous sa forme intégrale : ce rapport ne doit pas être reproduit partiellement sans l'approbation du laboratoire.  
 Sauf demande particulière et écrite du client, les échantillons sont conservés pendant 6 mois et les rapports pendant 2 ans.

DTA 164 rev 12

Page 1 / 1

ATTESTATION(S)



ALLIANZ IARD  
Direction Opérations Entreprises  
Case courrier 8 10 33  
5C Esplanade Charles de Gaulle  
33081 BORDEAUX CEDEX

**ALLIANZ RESPONSABILITE CIVILE DES ENTREPRISES DE SERVICE**

La société ALLIANZ IARD certifie que :

EXPERT HABITAT INGENIERIE  
21 ROUTE D ALBERT  
62450 AVESNES LES BAPAUME

Est titulaire d'une police d'assurance Responsabilité civile Activités de services N°55897385 qui a pris effet le 01/01/2017.

Ce contrat, a pour objet de :

- Satisfaire aux obligations édictées par l'ordonnance n°2005 - 655 du 8 juin 2005 et son décret d'application n°2006 - 1114 du 5 septembre 2006, codifié aux articles R212-4 et L271-4 à L271-6 du code de la construction et de l'habitation, ainsi que ses textes subséquents ;
- Garantir l'assuré contre les conséquences pécuniaires de la responsabilité civile qu'il peut encourir à l'égard des tiers du fait de ses activités professionnelles déclarées aux Dispositions Particulières à savoir :
  - Le constat des Risques d'exposition au plomb
  - Diagnostic Performance Energétique (DPE)
  - Repérage d'amiante avant transaction, contrôle périodique amiante
  - Repérage d'amiante avant / après travaux et démolition
  - Dossier technique amiante
  - Repérage d'amiante sur surfaces bitumées ou enrobées
  - Diagnostic amiante parties privatives
  - Repérage de plomb avant / après travaux et démolition
  - Présence de termites et autres insectes xylophages

Le montant de la garantie Responsabilité Civile Professionnelle est de 1 300 000,00 € par sinistre et 1 500 000,00 € par année.

**Le présent document, établi par ALLIANZ, est valable jusqu'au 31/12/2017 sous réserve du paiement des cotisations. Il a pour objet d'attester l'existence d'un contrat. Il ne constitue toutefois pas une présomption d'application des garanties et ne peut engager ALLIANZ au-delà des clauses, conditions et limites du contrat auquel il se réfère. Les exceptions de garantie opposables au souscripteur le sont également aux bénéficiaires de l'indemnité (résiliation, nullité, règle proportionnelle, exclusions, déchéances, ...).**

Toute adjonction autre que le cachet et la signature du représentant de la Société est réputée non écrite.

Fait à Bordeaux, le 19/12/2016

Pour la compagnie

Allianz IARD  
Direction Opérations Entreprises  
5c Esplanade Charles de Gaulle  
33081 BORDEAUX Cedex



CERTIFICAT DE COMPETENCES

## Certificat de compétences Diagnosticqueur Immobilier

N° CPDI 4129    Version 004



Je soussigné, Philippe TROYAUX, Directeur Général d'I.Cert, atteste que :

**Monsieur JULIEN Mckael**

Est certifié(a) selon le référentiel I.Cert dénommé CPE DI DR 01, dispositif de certification de personnes réalisant des diagnostics Immobiliers pour les missions suivantes :

<b>Amiante sans mention</b>	<b>Amiante Sans Mention*</b> Date d'effet : 01/01/2017 - Date d'expiration : 24/10/2021
<b>DPE individuel</b>	<b>Diagnostic de performance énergétique sans mention : DPE individuel</b> Date d'effet : 07/12/2016 - Date d'expiration : 06/12/2021
<b>Electricité</b>	<b>Etat de l'installation intérieure électrique</b> Date d'effet : 26/10/2016 - Date d'expiration : 25/10/2021
<b>Gaz</b>	<b>Etat de l'installation intérieure gaz</b> Date d'effet : 17/02/2017 - Date d'expiration : 16/02/2022
<b>Plomb</b>	<b>Plomb : Constat du risque d'exposition au plomb</b> Date d'effet : 23/12/2016 - Date d'expiration : 22/12/2021

En foi de quoi ce certificat est délivré, pour valoir et servir ce que de droit.  
Edité à Saint-Grégoire, le 03/05/2017.



\* Missions de repérage des matériaux et produits de la liste A et des matériaux et produits de la liste B et évaluation préliminaire de l'état de conservation des matériaux et produits de la liste A dans les bâtiments autres que ceux relevant de la mission.  
\*\* Missions de repérage des matériaux et produits de la liste A et des matériaux et produits de la liste B des installations préliminaires de l'état de conservation des matériaux et produits de la liste A dans des immeubles de grande hauteur, dans des habitats permanents et dans des habitats temporaires, T.1, dans des immeubles de travail intégrant plus de 200 personnes ou dans des habitats collectifs. Missions de repérage des matériaux et produits de la liste C. Les missions visées à l'Annexe des missions de certification.

Arrêté du 31 novembre 2008 modifié définissant les critères de certification des compétences des personnes physiques exerçant des activités de risque d'exposition au plomb, des diagnostics de risque d'inondation par les pluies des pentes ou des orages, après travaux de peinture de plomb, et les critères d'habilitation des organismes de certification - Arrêté du 23 juillet 2010 définissant les critères de certification des compétences des personnes physiques exerçant des missions de repérage, d'évaluation préliminaire de l'état de conservation des matériaux et produits relevant de l'amiante, et des autres activités annexes dans les immeubles bâtis et les critères d'habilitation des organismes de certification - Arrêté du 23 octobre 2008 modifié définissant les critères de certification des compétences des personnes physiques réalisant l'état relatif à la performance énergétique dans les bâtiments et les critères d'habilitation des organismes de certification - Arrêté du 13 octobre 2008 modifié définissant les critères de certification des personnes physiques réalisant le diagnostic de performance énergétique ou l'évaluation de performance de la réglementation thermique, et les critères d'habilitation des organismes de certification - Arrêté du 3 août 2007 modifié définissant les critères de certification des compétences des personnes physiques réalisant l'état de l'installation intérieure de gaz et les critères d'habilitation des organismes de certification - Arrêté du 3 juillet 2008 modifié définissant les critères de certification des compétences des personnes physiques réalisant l'état de l'installation intérieure d'électricité et les critères d'habilitation des organismes de certification



**I.Cert**  
Institut de Certification

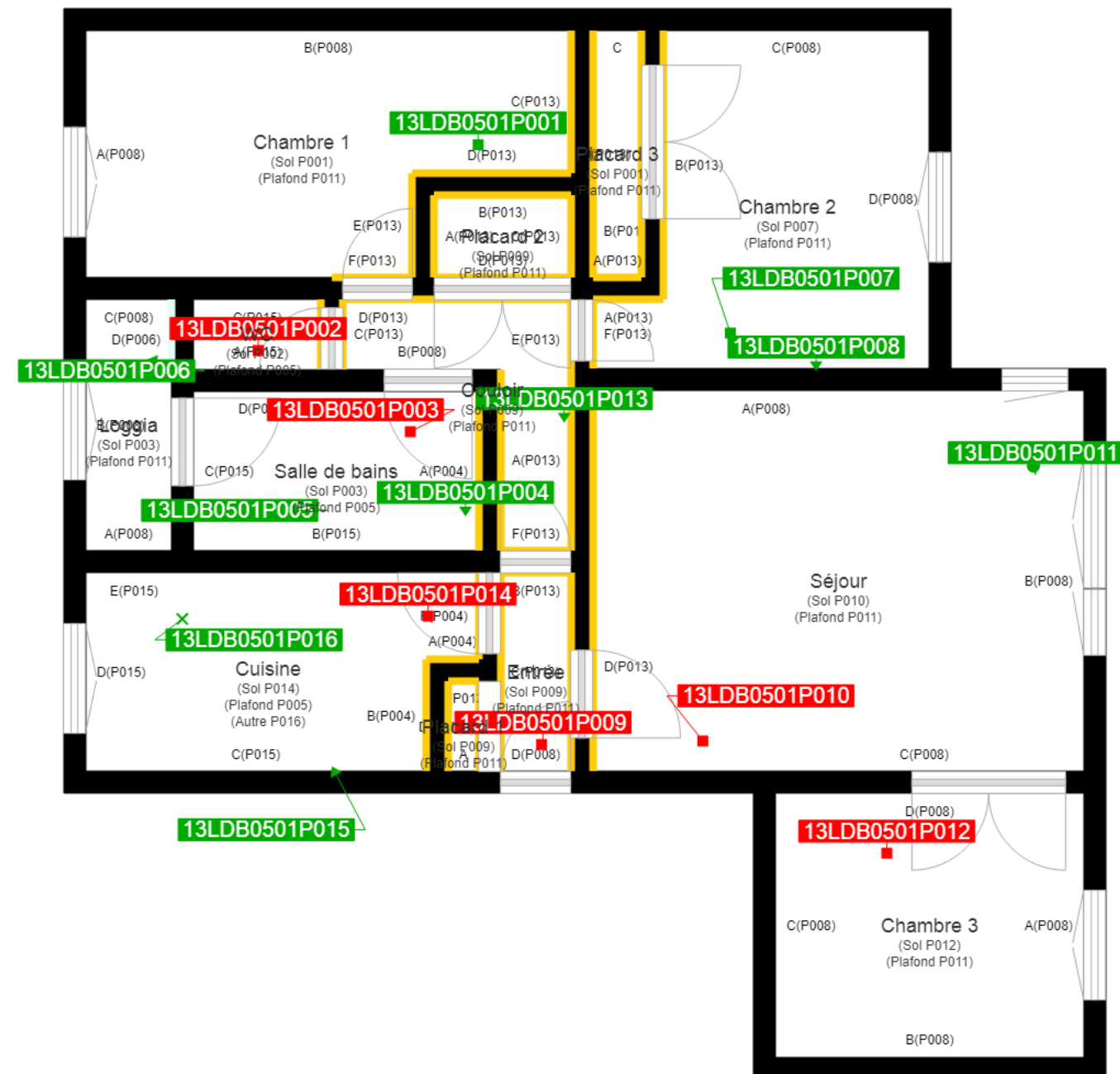
Certification de personnes  
Diagnosticqueur  
Portée disponible sur [www.icert.fr](http://www.icert.fr)

Parc EDONIA - Bâtiment G - Rue de la Terre Victoria - 35760 Saint-Grégoire



**cofrac**  
COFFRE  
CONFÉRENCE  
DES  
FEDERATIONS  
FRANCAISES  
DE  
REPERAGE

CPE DI DR 11 rev12



	Murs périphériques / Plaques de plâtre
	Murs Bois
	Murs Brique
	Murs Béton brut
	Cloisons Plaques de plâtre
	Murs carreaux de plâtre
	Murs Béton / Enduit
	Murs porteurs et/ou mur de refend / Plaques de plâtre
	Murs périphériques / Doublage (plaque de plâtre + isolant)
	Torchis
	Murs Amiantés
	Murs Brique / Enduit
	Murs Brique plâtrière

	Prélèvements de sol amiantés
	Prélèvements de sol non amiantés
	Prélèvements de plafonds amiantés
	Prélèvements de plafonds non amiantés
	Prélèvements de murs amiantés
	Prélèvements de murs non amiantés
	Autres types de prélèvements amiantés
	Autres types de prélèvements non amiantés